



# SENEBOGEN



**261** kW



**180** t (metric)



**MAX CAB**

# 5500

Raupenkran  
Crawler Crane

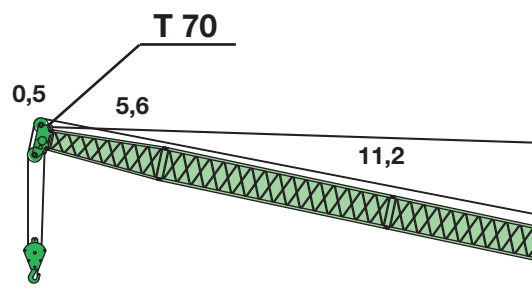
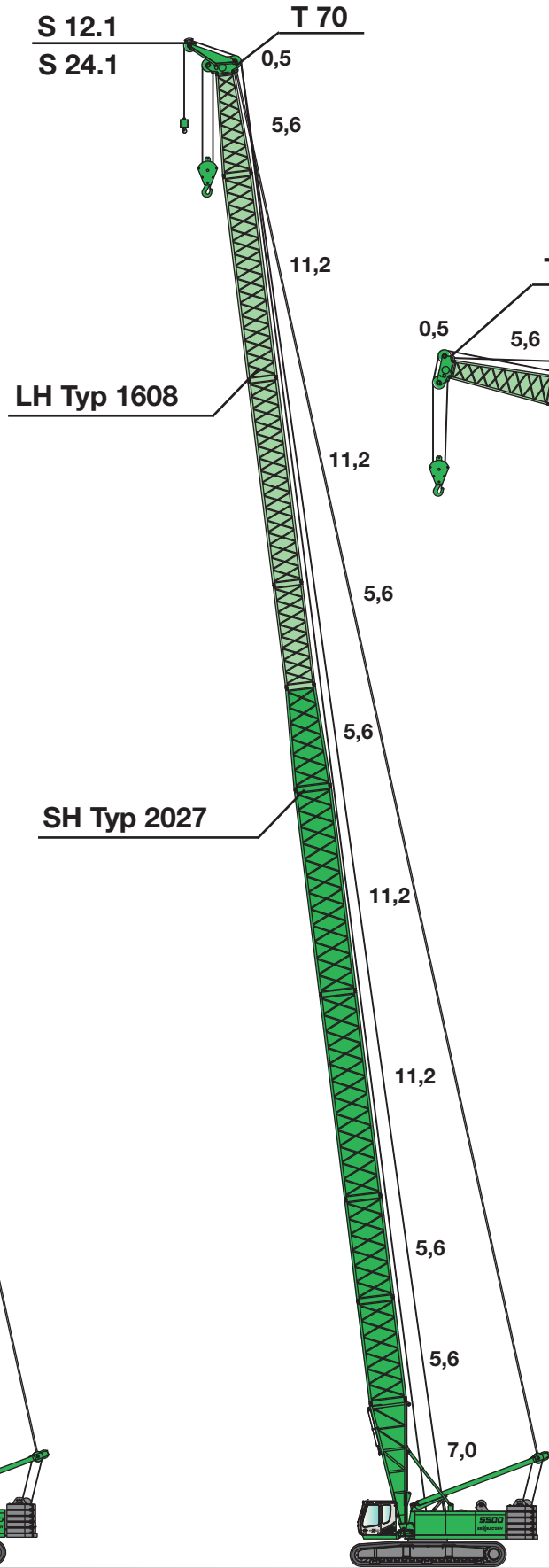
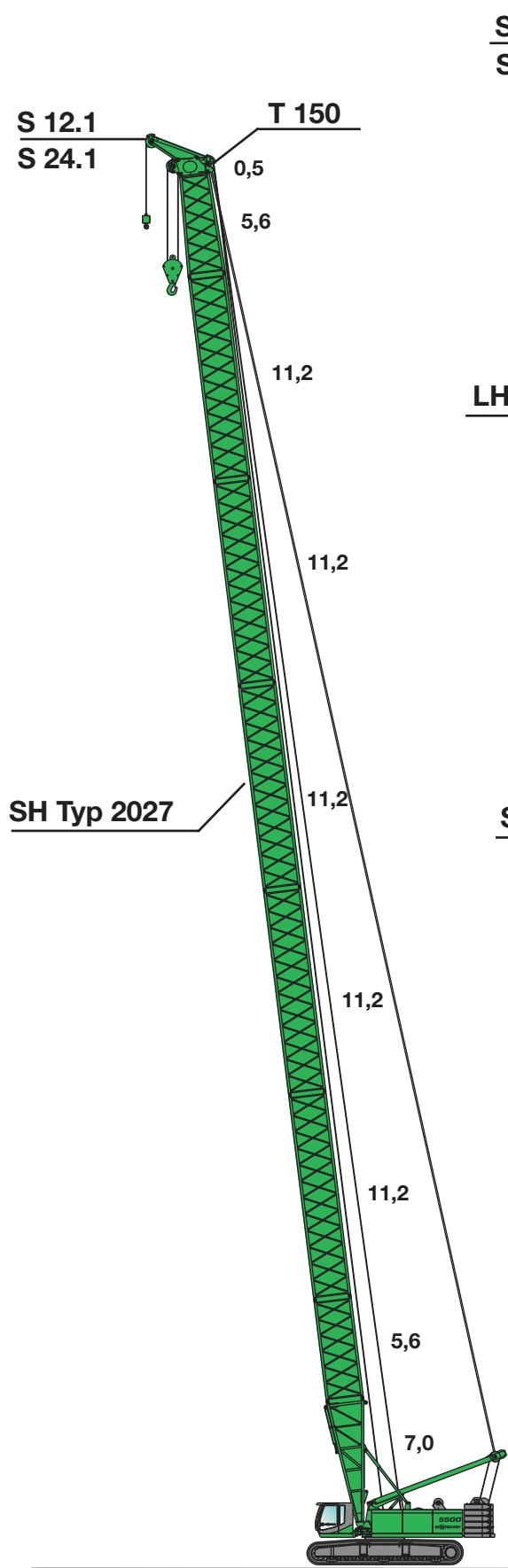


# SENEBOGEN®

# 5500

## SH/SH-S

## SH-LH / SH-LH-S



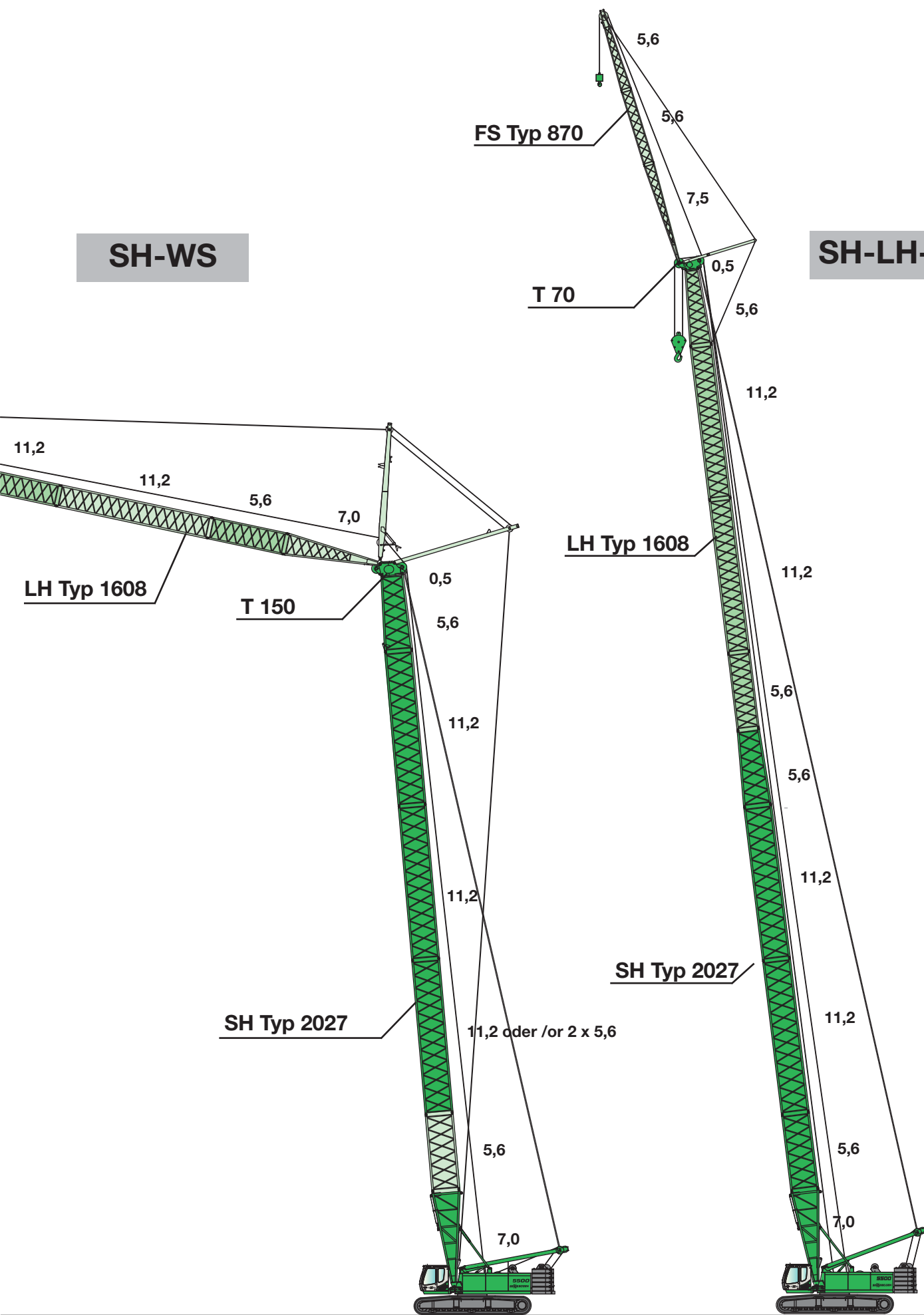


# SENEBOGEN®

# 5500

**SH-WS**

**SH-LH-FS**





# SENNEBOGEN®

# 5500

- Motorleistung 261 kW (355 PS)
- Moderne, leistungsfähige Hydraulikanlage
- Elektronische Grenzlastregelung
- Windenzugkraft 120 kN (max. 160 kN in der 1. Lage)
- Ausgezeichnete Feinfühligkeit und hohe Seilgeschwindigkeiten
- Robuste, sehr servicefreundliche Konzeption

## Technische Daten



### Motor

Caterpillar Dieselmotor C9, mit Direkteinspritzung, wassergekühlt, 261 kW (355 PS) bei 1800 min<sup>-1</sup>

Trockenluftfilter mit Vorabscheidung, Haupt- und Sicherheitselement.  
Elektrische Anlage 24 Volt, Hochleistungs-Kaltstartbatterien.  
Kraftstoffsparende Leerlaufautomatik.

Kraftstofftankinhalt: ca. 850 l



### Hydraulik

Alle Hydraulikpumpen sind Verstellpumpen mit Einzelregelung und energiesparender Bedarfstromsteuerung und Druckabschneidung.

Max. Fördermengen:

360 l/min für Fahren und Winde 1  
360 l/min für Fahren und Winde 2  
300 l/min für Ausleger verstellen  
210 l/min für Drehen  
360 l/min für wippbaren Spitzenausleger  
Arbeitsdruck max. 330 bar.  
Hydrauliktankinhalt: ca. 800/600 l

Hydraulikölfilter mit Langzeitwechselintervall.

Großdimensionierte Ölkühlanlage.  
Servosteuerehebel nach ISO-System.  
Zentrales Servicetableau.  
Synthetische, umweltfreundliche Öle können verwendet werden.  
Hydro Clean Hydraulikfeinstfilter mit Wasserabsorption. (Option)



### Winde 1 - Winde 2

Antrieb der Winden über hochdruckgeregelte Verstellhydraulikmotore. Hydraulische Senk-Bremsventile für feinfühliges verschleißfreies Abbremsen. Starke Ölbad-Planetengetriebe wartungsarm. Kran- und Freifallbremse sind federbelastete, wartungsfreie, verschleißarme Lamellenbremsen im Ölbad laufend.

Winden	120 kN
max. Seilzug 1.Lage	160 kN
Seildurchmesser. mm	26
Seilgeschwindigkeit m/min	0-140

Auf Wunsch:

Zusatzkranwinde (3. Winde), Zugkraft 110 kN (11 t), Seildurchmesser 20 mm,



### Drehantrieb

Antrieb über Hydraulikmotor mit Ölbad-Planetengetriebe. Federbelastete, hydraulisch löfzbare Sicherheitslamellenbremse, selbsteinfallend bei Stillstand. Starker, großdimensionierter 3-reihiger Rollendrehkranz  
Drehgeschwindigkeit 0 - 3 min<sup>-1</sup>, 0 - 1,0 min<sup>-1</sup> für Kranbetrieb.  
Kraftübertragung durch 2 Drehgetriebe, dadurch geringere Flankenpressung und Momente. Feinschwenkschaltung über Vorwahlschalter.



### Auslegerverstellung

Antrieb über separaten Hydraulikkreis über Axialkolbenmotor, federbelastete, hydraulisch löfzbare Lamellenbremse. Planetengetriebe und Windentrommel mit Spezialrillung. Zusätzlich automatische Ablaufsicherung.  
Max. Windenzugkraft 2 x 70 kN (2 x 7 t), Seildurchmesser 22 mm



### Oberwagen

Verwindungssteifer Oberrahmen präzisionsbearbeitet. Übersichtliche, servicefreundliche Anordnung der Aggregate.  
Motor in SL (super-leise)-Version.  
Gegengewicht 60 t  
Vollhydraulische Ballastablegeeinrichtung



### Unterwagen

Starker Breitspur-Raupenunterwagen. Hydraulischer Fahrtrieb mit Kompaktplanetengetriebe je Seite. Sicherheitslamellenbremse hydraulisch löfzbar.  
Wartungsfreies Traktorenlaufwerk mit hydraulischer Kettenspannung.  
Traktorenlaufwerk B9HDS mit 1000 mm Flachbodenplatten. Sehr gute Geländegängigkeit.  
Fahrgeschwindigkeit: 0 - 1,4 km/h.



### Arbeitsausrüstung

Rohrausleger 18,7 – 80,3 m, Doppelrollen-Hammerauslegerkopf, wippbarer Spitzenausleger, starrer Spitzenausleger, Schnabelausleger.  
Komplette Kransicherheitseinrichtung mit elektronischer Lastmomentbegrenzung.



### Fahrerkabine **MAXCAB**

SENNEBOGEN maXcab mit Schiebetüre, exzellente Ergonomie, Heiz- Klimaautomatic mit Temperaturvorwahl und Frischluft / Umluftfilter, Komfortsitz luftgefedert, ausgezeichnete Rundumsicht, SENNEBOGEN Diagnostic System



### Einsatzgewicht

5500 Star-Lifter - Laufwerk B9HDS, Laufwerkslänge 8500 mm, 2 x 16 t Kranwinden, Dieselmotor 261 kW, 18,7 m Grundauleger, 60 t Gegengewicht und 26 t Unterwagen Gegengewicht, Selbst-Montagesystem, Flachbodenplatten 1000 mm

Einsatzgewicht **166 t**

Max. Einsatzgewicht mit max. Ausrüstung **184 t**

Die angegebenen Gewichte können sich durch verschiedene Ausstattungen verändern!

Technische Änderungen vorbehalten!



# SENNEBOGEN®

# 5500

- Engine output 261 kW (355 HP)
- Very strong, state of the art hydraulic system
- Electronic speed sensing
- Line pull 120 kN (max 160 kN in first layer)
- Precise control and high line speeds
- Robust, very service-friendly design

## Specifications



### Engine

Caterpillar diesel engine C9 with direct injection, water cooled 261 kW (355 HP) at 1800 rpm

Dry air filter with preliminary filter, main and safety element.  
Electric system 24 Volt, high efficiency cold starting batteries. Idling speed function.

Fuel tank capacity: approx. 850 l



### Hydraulic System

All hydraulic pumps are variable displacement piston pumps with individual regulation for each pump.

The pumps are equipped with an energy-saving flow-on-demand control system and pressure cut-off for high efficiency and reduced loss of energy.

Max. flow rates:

360 l/min for travel and winch 1  
360 l/min for travel and winch 2  
300 l/min for boom hoist  
210 l/min for swing  
360 l/min for luffing jib winch  
Working pressure up to 330 bar.

Hydraulic tank capacity: approx. 800/600 l

Hydraulic filters with long intervals between change.

Large dimensioned hydraulic cooling system.

Servo-assisted joy-stick controls according to ISO-System.

Central service tableau.

Decomposable hydraulic oil (synthetic) can be used.

Hydro Clean hydraulic superfine filter with water absorption. (Option)



### Winch 1 - Winch 2

Each winch is driven independently by a directly flanged variable displacement hydraulic piston motor with high pressure regulation. Hydraulic brake valves for wear resistant braking of loads. Strong low maintenance oil bath planetary gears. The clutch and brake functions are effected through large dimensioned, maintenance-free, low-wearing, oil-lubricated multiple disc brakes.

Winches	120 kN
max. Single line pull 1.layer	160 kN
Rope dia.	mm 26
Line speed max.	m/min 0-140

Optional:

Additional crane winch (3rd winch), line pull 110 kN (11 t), Rope dia. 20 mm,



### Slewing System

The slewing function is operated through hydraulic piston motor with oil bath planetary gear. Spring-loaded hydraulically releasable multiple-disc brakes self-closing.

Large dimensioned triple roller type slew bearing.

Slewing speed from 0 to 3 rpm, 0 to 1,0 rpm for crane operation.

Power transmission through 2 slewing motors, thus less tooth pressure and moments. Precision slewing operation with preselector switch.



### Boom Hoist Operation

Hydraulically driven through a axial piston motor, spring-loaded hydraulically releasable multiple-disc brake, planetary gear and double winch drum with special scores.

Max. line pull 2 x 70 kN (2 x 7 t), rope diameter 22 mm. Drum pawl lock provides an integral drum lock.



### Upper Structure

Torsion-free precision machined upper frame. All components are located clearly and service friendly. Engine with low noise level.

Counterweight 60 t

Hydraulic counterweight lowering system.



### Undercarriage

Strong wide gauge crawler undercarriage. Each track is independently driven by an axial piston motor through planetary final drive. Spring loaded hydraulically releasable multiple-disc brake.

Maintenance-free tractor type crawler with hydraulic track-tensioning device. Tractor type crawler B9HDS with 1000 mm flat shoes. Excellent rough terrain travel.

Travel speed: 0 - 1,4 km/h.



### Working Equipment

Tubular boom 18,7 – 80,3 m, double sheave hammer head, luffing jib, fixed jib, auxiliary jib.

Complete crane safety device with electronic SLI safe load indicator



### Operators Cab

**MAX CAB**

SENNEBOGEN maXcab resiliently mounted with sliding door, excellent ergonomics, airconditioning and heating with temperature setting, fresh air / circulating air filter, air suspended comfort seat, excellent 360° visibility, SENNEBOGEN diagnostic system



### Service Weight

5500 Star-Lifter - crawler B9HDS, length 8500 mm, 2 x 16 t crane winches, engine 261 kW, 18,7 m basic boom, 60 t counterweight and 26 t carbody counterweight, self erection system, flat shoes 1000 mm

Service weight **166 t**

Max. service weight with max. attachment **184 t**

The shown weights may vary with different equipment!

Subject to technical modification!

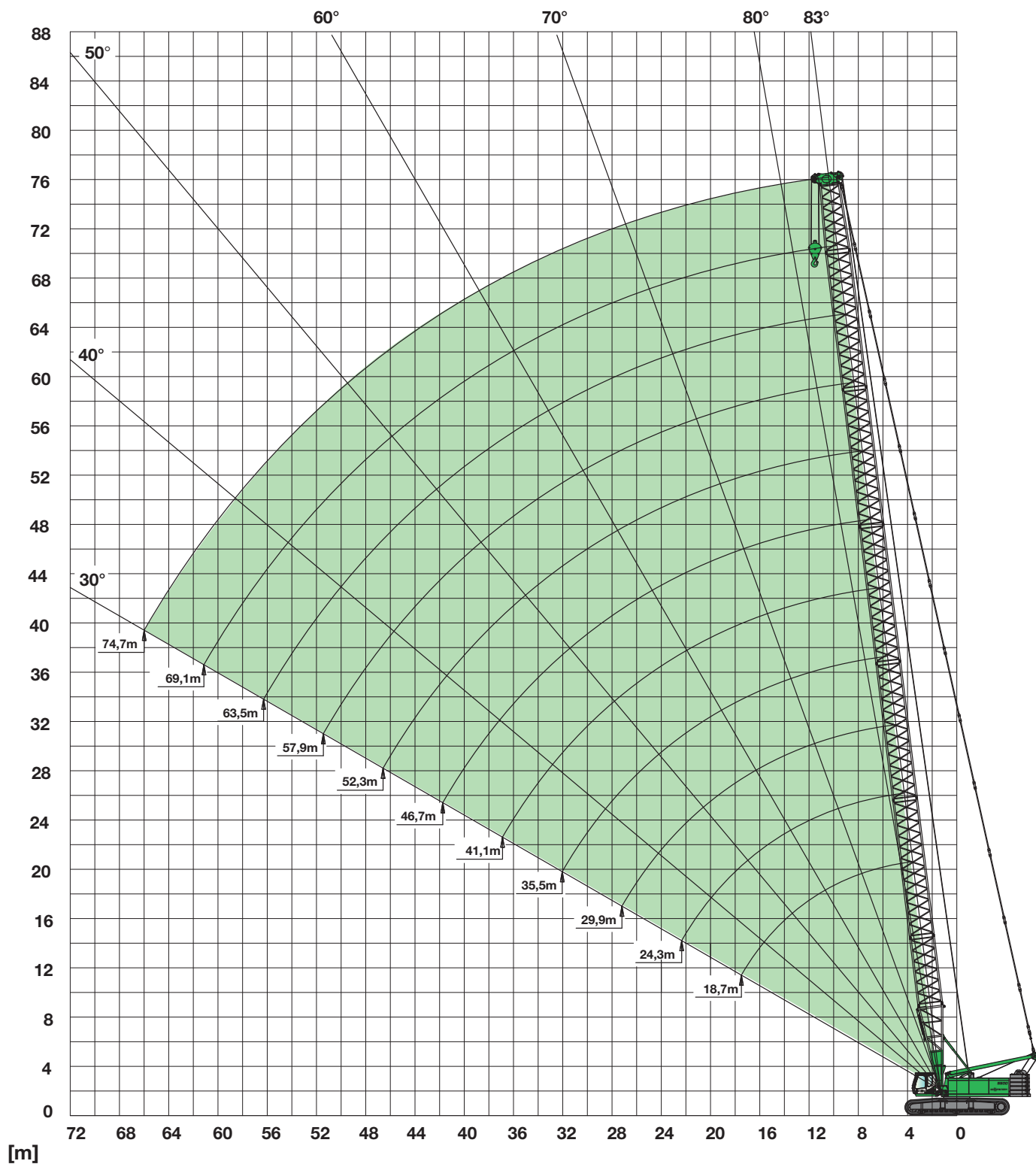




## Kranausrüstung / Crane Equipment

## D-Serie

Hauptausleger - SH  
main boom - SH



Auslegerzusammenbau siehe Seite 22  
boom configuration see page 22

**SENEBOGEN**<sup>®</sup>**5500****Kran-Traglasten SH / crane load chart SH****DIN  
ISO****60 t****13,1 - 74,7 m****Unterwagenballast  
carbody counterweight****26 t**

Ausladung Radius[m]	Auslegerlänge / boom length [m]											
	13,1**	18,7	24,3	29,9	35,5	41,1	46,7	52,3	57,9	63,5	69,1	74,7
4,0	180,0**	160,0/4,7*										
5,0	160,0**	146,3	135,0 / 5,4									
6,0	138,0**	132,9	127,8	116,0 / 6,1	96,0 / 6,8							
7,0	119,5**	119,5	115,7	107,2	94,4	79,8 / 7,5						
8,0	104,3**	106,1	103,6	97,6	87,7	77,2	66,2 / 8,1	55,2 / 8,8				
9,0	92,3**	92,7	91,5	88,0	80,9	72,4	63,3	54,8	46,0 / 9,5			
10,0	78,9**	79,3	79,4	78,4	74,1	67,6	60,0	52,4	45,2	38,4 / 10,2	31,7 / 10,9	
11,0	68,7**	69,0	69,0	68,9	67,4	62,9	56,7	50,1	43,5	37,4	31,6	26,5 / 11,6
12,0	60,5**	60,9	60,9	60,8	60,6	58,1	53,4	47,7	41,8	36,2	30,7	26,2
13,0	53,9**	54,4	54,4	54,3	54,1	53,3	50,1	45,4	40,1	35,0	29,8	25,6
14,0		49,2	49,1	49,0	48,8	48,6	46,7	43,0	38,5	33,8	29,0	24,9
15,0		44,7	44,7	44,5	44,4	44,1	43,4	40,7	36,8	32,6	28,1	24,2
16,0		41,0	41,0	40,8	40,6	40,3	40,1	38,3	35,1	31,4	27,2	23,6
17,0		37,8	37,8	37,6	37,4	37,1	36,8	36,0	33,5	30,2	26,4	22,9
18,0		35,0	35,0	34,8	34,6	34,3	34,0	33,6	31,8	28,9	25,5	22,3
19,0			32,6	32,3	32,1	31,8	31,6	31,3	30,1	27,7	24,6	21,6
20,0			30,4	30,2	30,0	29,7	29,4	29,1	28,4	26,5	23,8	21,0
22,0			26,7	26,5	26,3	26,0	25,7	25,4	25,1	24,1	22,0	19,7
24,0			25,3 / 22,9	23,6	23,4	23,1	22,8	22,4	22,1	21,7	20,3	18,4
26,0				21,1	20,9	20,6	20,3	20,0	19,6	19,3	18,5	17,1
28,0				19,3 / 27,7	18,9	18,6	18,3	17,9	17,6	17,2	16,8	15,7
30,0					17,1	16,8	16,5	16,1	15,8	15,4	15,1	14,4
32,0					15,6	15,3	15,0	14,6	14,3	13,9	13,6	13,1
34,0					15,1 / 32,6	13,9	13,6	13,3	12,9	12,6	12,2	11,8
36,0						12,8	12,5	12,1	11,8	11,4	11,0	10,7
38,0						12,0 / 37,5	11,4	11,1	10,7	10,4	10,0	9,6
40,0							10,5	10,1	9,8	9,4	9,1	8,7
42,0							9,7	9,3	9,0	8,6	8,2	7,8
44,0							9,5 / 42,3	8,6	8,2	7,8	7,5	7,1
46,0								7,9	7,5	7,2	6,8	6,4
48,0								7,5 / 47,2	6,9	6,5	6,2	5,8
50,0									6,3	6,0	5,6	5,2
52,0									5,8	5,4	5,1	4,7
54,0										4,9	4,6	4,2
56,0										4,5	4,1	3,7
58,0										4,3 / 56,9	3,7	3,3
60,0											3,3	2,9
62,0											3,0 / 61,7	2,5
64,0												2,2
66,0												1,9
68,0	TAB.-Nr. 5500R-75/2987/60.0/03.01 SH											1,8 / 66,6
70,0												
Strangzahl / parts reeving	15	13	12	10	8	7	6	5	4	4	3	3

**Anmerkungen:**

- Die angegebenen Traglastwerte gelten für ebenen und festen Stand der Maschine.
- Traglastwerte sind in Tonnen angegeben und gelten für 360 Grad.
- Die Traglastwerte berücksichtigen die Normen DIN 15019/2 und ISO 4305 (Kippwinkel 4°)
- Das Gewicht der Lastaufnahmemittel (Haken, Gehänge) ist von den Traglasten abzuziehen.
- Die Traglastwerte gelten für maximale Unterwagenspurbreite.
- Lastwerte müssen begrenzt oder vermindert werden, um ungünstige Bedingungen zu berücksichtigen, wie weichen oder unebenen Boden, schräge Gefälle, Wind, Seitenlasten, schwingende Lasten, Rucken oder plötzliches Stoppen der Ladung, Unerfahrenheit des Personals, Fahren mit Last.
- Zulässiger Seilzug je Strang bei Kranbetrieb ist bei Seildurchmesser 26 mm - 12.000 kg
- Traglastwerte gelten für den Auslegerzusammenbau gem. Bedienungsanleitung.
- Traglastwerte gelten für optimalen Auslegerzusammenbau und Rollenkopf mit Kunststoffrollen.
- Die angegebenen Traglastwerte sind nur zur Orientierung. Die jeweils gültigen Traglastwerte entnehmen Sie bitte der Betriebsanleitung.
- Die mit \* oder \*\* gekennzeichneten Werte gelten nur mit Sonderausrüstung bzw. Sonderausleger.

Alle Angaben vorläufig. Änderungen vorbehalten.



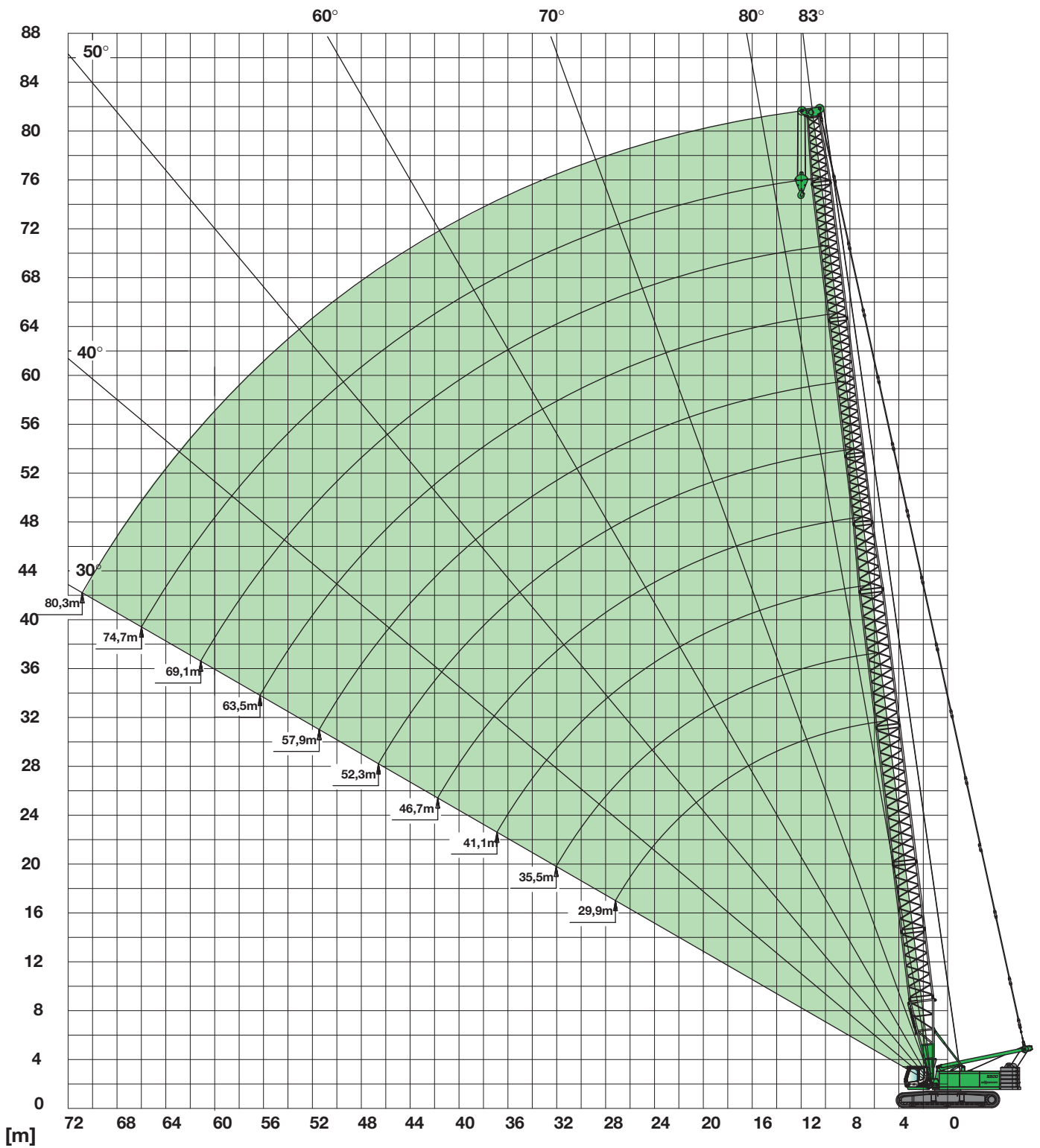
# SENEBOGEN®

# 5500

## Kranausrüstung / Crane Equipment

D-Serie

Hauptausleger - SHLH  
main boom - SHLH



Auslegerzusammenbau siehe Seite 22  
boom configuration see page 22



**SENEBOGEN**<sup>®</sup>**5500****Kran-Traglasten SHLH / crane load chart SHLH**

<b>DIN ISO</b>	<b>360°</b>		<b>60 t</b>		<b>29,9 - 80,3 m</b>	<b>Unterwagenballast carbody counterweight</b>	<b>26 t</b>
----------------	-------------	---	-------------	---	----------------------	--	-------------

Ausladung Radius[m]	Auslegerlänge / boom length [m]									
	29,9	35,5	41,1	46,7	52,3	57,9	63,5	69,1	74,7	80,3 *
4,7										
5,0	70,0 / 5,8									
6,0	70,0	70,0 / 6,5								
7,0	70,0	70,0	70,0 / 7,2	59,1 / 7,8						
8,0	70,0	70,0	67,2	58,7	48,5 / 8,5					
9,0	70,0	70,0	63,9	56,3	47,7	39,1 / 9,2	31,5 / 9,9			
10,0	70,0	70,0	60,6	53,8	46,0	38,2	31,4	25,4 / 10,6		
11,0	68,9	68,7	57,2	51,4	44,3	37,1	30,6	25,2	20,5 / 11,3	
12,0	60,9	60,7	53,9	49,0	42,7	36,0	29,9	24,6	20,2	16,5
13,0	54,5	54,3	50,6	46,6	41,0	34,8	29,1	24,1	19,8	16,2
14,0	49,2	49,0	47,3	44,1	39,3	33,7	28,3	23,6	19,4	15,9
15,0	44,8	44,6	44,0	41,7	37,6	32,6	27,6	23,0	19,1	15,6
16,0	41,1	40,9	40,6	39,3	36,0	31,5	26,8	22,5	18,7	15,3
17,0	37,9	37,7	37,5	36,8	34,3	30,3	26,0	21,9	18,3	15,1
18,0	35,2	34,9	34,7	34,4	32,6	29,2	25,3	21,4	17,9	14,8
19,0	32,8	32,5	32,3	32,0	30,9	28,1	24,5	20,9	17,5	14,5
20,0	30,6	30,4	30,1	29,8	29,3	27,0	23,7	20,3	17,1	14,2
22,0	27,0	26,8	26,5	26,2	25,9	24,7	22,2	19,3	16,3	13,6
24,0	24,1	23,9	23,6	23,3	23,0	22,5	20,7	18,2	15,6	13,0
26,0	21,7	21,4	21,2	20,9	20,5	20,2	19,1	17,1	14,8	12,5
28,0	20,0 / 27,6	19,4	19,1	18,8	18,5	18,2	17,6	16,0	14,0	11,9
30,0		17,7	17,4	17,1	16,8	16,4	16,1	15,0	13,2	11,3
32,0		16,2	15,9	15,6	15,3	14,9	14,6	13,9	12,5	10,8
34,0		15,8 / 32,5	14,6	14,3	13,9	13,6	13,2	12,8	11,7	10,2
36,0			13,4	13,1	12,8	12,4	12,1	11,7	10,9	9,6
38,0			12,7 / 37,3	12,1	11,8	11,4	11,1	10,7	10,1	9,0
40,0				11,2	10,8	10,5	10,1	9,8	9,4	8,5
42,0				10,4	10,0	9,7	9,3	9,0	8,6	7,9
44,0				10,3 / 42,2	9,3	8,9	8,6	8,2	7,9	7,3
46,0					8,6	8,3	7,9	7,5	7,2	6,8
48,0					8,3 / 47,0	7,6	7,3	6,9	6,6	6,2
50,0						7,1	6,7	6,4	6,0	5,6
52,0						6,6 / 51,9	6,2	5,8	5,5	5,1
54,0							5,7	5,4	5,0	4,6
56,0							5,3	4,9	4,5	4,2
58,0							5,1 / 56,7	4,5	4,1	3,8
60,0								4,1	3,7	3,4
62,0								3,8 / 61,6	3,4	3,0
64,0									3,0	2,7
66,0									2,7	2,4
68,0									2,6 / 66,4	2,1
70,0	TAB.-Nr. 5500R-75/2987/60.0/02.01 SHLH									
72,0										1,6 / 71,3
Strangzahl / parts reeving	6	6	6	5	5	4	3	3	2	2

**Notes:**

- The rated loads shown are based on the machine on firm level ground and without travelling.
  - The rated loads shown are in metric tons valid for 360 degrees swing.
  - Liftcrane capacities are calculated to comply with DIN 15019/2 and ISO 4305 ( tipping angle 4 deg.)
  - The rated loads shown include the weight of all lifting attachments, such as hook and bucket.
  - The rated loads shown are valid for a maximum track extension.
  - The users must derate or limit the lifted loads to allow for adverse conditions such as soft or uneven ground, out of level conditions, wind side loads, pendulum action, jerking or sudden stopping of loads, inexperience of personnel and travelling with a load.
  - Max. single line pull for crane operation with rope diameter 26 mm - 12.000 kg
  - Loads are valid for the boom assembly acc. operation manual.
  - Lifting chart values apply to optimum boom assembly androlley head with plasticsheaves.
  - The lifting capacities above are for reference only. For actual lifting capacities please refer to load chart in operator s manual.
  - Values masked with \* or \*\* are only valid with special attachment or special boom.
- All informations are subject to be changed without prior notice.

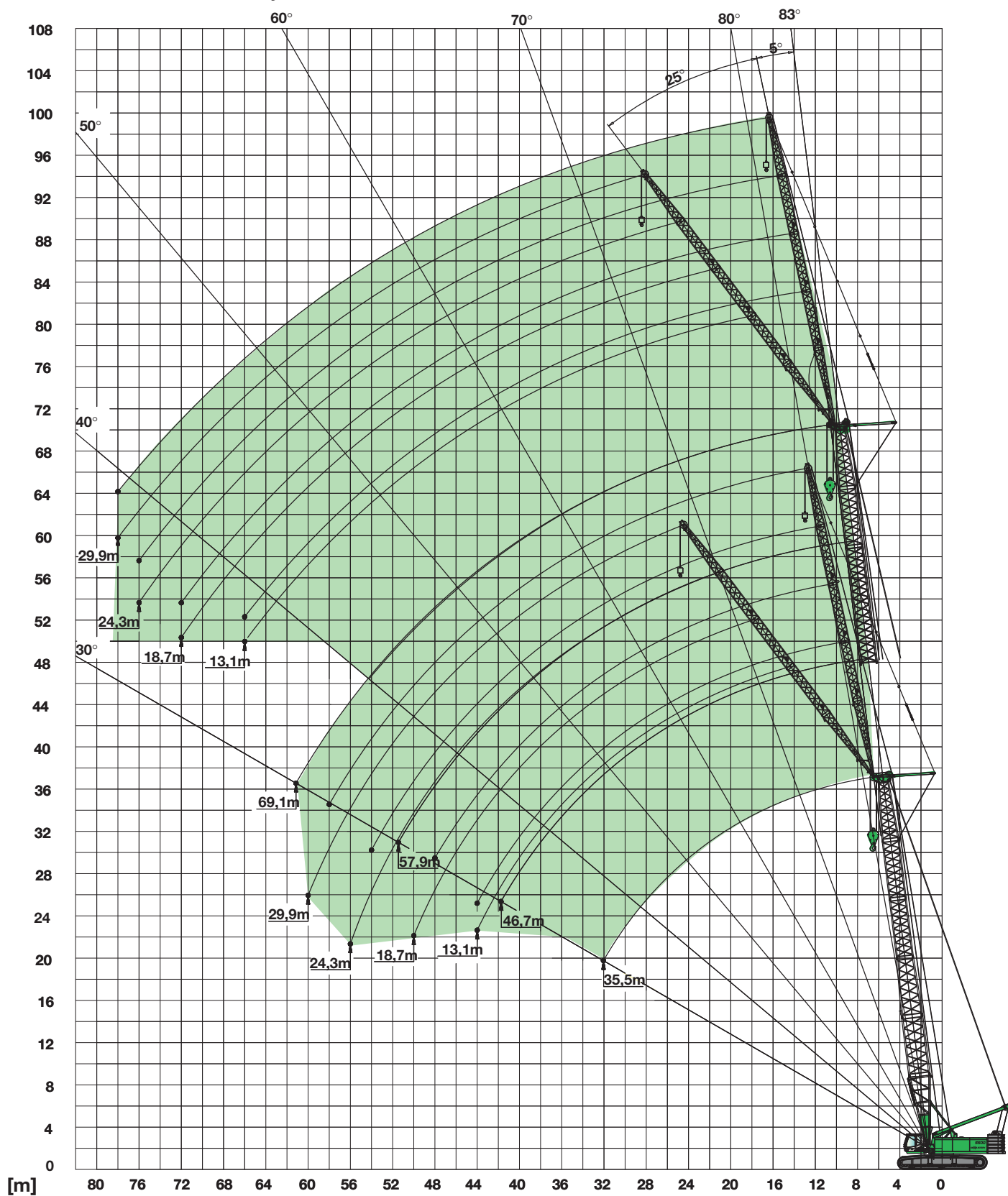


## Kranausrüstung / Crane Equipment

## D-Serie

Hauptausleger - SHLH mit fester Spitze - FS

main boom - SHLH with fixed jib - FS



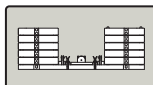
Auslegerzusammenbau siehe Seite 23

boom configuration see page 23

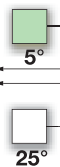


# SENEBOGEN®

# 5500

**Kran-Traglasten SHLHFS /  
crane load chart SHLHFS****FS: 13,1 - 29,9 m****Differenzwinkel 5°/25°  
Offset 5°/25°****DIN  
ISO****60 t****SHLH: 35,5 - 69,1 m****Unterwagenballast  
carbody counterweight 26 t**

Ausladung Radius[m]	Hauptauslegerlänge / main boom length [m]															
	35,5				46,7				57,9				69,1			
	13,1	18,7	24,3	29,9	13,1	18,7	24,3	29,9	13,1	18,7	24,3	29,9	13,1	18,7	24,3	29,9
9,0	22,7															
10,0	22,3	19,9														
11,0	21,8	19,3	14,4		22,4											
12,0	21,4	18,7	14,0		21,9	17,6			20,6							
13,0	21,0	18,2	13,7	9,4	21,4	17,2	13,0		20,2	15,2			16,5			
14,0	18,1	20,6	17,6	13,3	9,2	21,0	16,7	12,7	8,9	19,8	14,9	11,5		16,2	12,2	
15,0	17,5	20,2	17,1	13,0	9,0	20,5	16,3	12,4	8,7	19,4	14,6	11,2	8,2	16,0	12,0	
16,0	16,9	19,7	16,6	12,7	8,8	20,1	16,0	12,2	8,6	19,1	14,4	11,0	8,1	15,7	11,8	9,2
17,0	16,4	19,3	16,1	12,3	8,6	19,6	15,6	11,9	8,4	18,7	14,1	10,8	7,9	15,4	11,6	9,1
18,0	15,8	18,9	15,6	12,0	8,4	19,2	15,2	11,6	8,3	18,3	13,8	10,7	7,8	15,2	11,5	8,9
19,0	15,3	18,5	15,1	11,7	8,3	18,8	14,8	11,4	8,1	18,0	13,6	10,5	7,7	14,9	11,3	8,8
20,0	14,8	18,2	14,6	11,4	8,1	18,4	14,5	11,1	8,0	17,6	13,3	10,3	7,6	14,7	11,1	8,7
22,0	14,4	17,4	13,7	10,8	7,8	17,6	13,8	10,6	7,7	16,9	12,8	9,9	7,4	14,1	10,8	8,4
24,0	13,5	16,6	12,9	10,2	7,4	16,8	13,1	10,2	7,4	16,3	12,3	9,5	7,1	13,6	10,5	8,2
26,0	12,7	15,9	12,1	9,7	7,1	16,1	12,4	9,7	7,2	15,6	11,8	9,2	6,9	13,1	10,1	7,9
28,0	11,9	15,2	11,3	9,2	6,8	15,4	11,8	9,3	6,9	15,0	11,4	8,8	6,7	12,6	9,8	7,7
30,0	11,2	14,5	10,6	8,7	6,5	14,7	11,2	8,9	6,7	14,5	10,9	8,5	6,5	12,0	9,5	7,4
32,0	10,6	13,8	10,0	8,2	6,3	14,0	10,7	8,5	6,4	13,9	10,5	8,2	6,3	11,5	9,1	7,2
34,0	10,1	13,2	9,4	7,8	6,0	13,4	10,1	8,1	6,2	13,4	10,1	7,9	6,1	11,0	8,8	7,0
36,0	9,6	12,5	8,9	7,4	5,8	12,8	9,6	7,7	6,0	12,8	9,7	7,6	5,9	10,5	8,5	6,7
38,0	9,2	11,9	8,4	7,0	5,5	12,3	9,1	7,4	5,7	11,7	9,3	7,3	5,8	10,0	8,2	6,5
40,0	8,9	11,3	8,0	6,7	5,3	11,5	8,7	7,0	5,5	10,8	9,0	7,0	5,6	9,5	7,8	6,3
42,0	8,7	10,7	7,6	6,3	5,1	10,6	8,3	6,7	5,3	10,2	8,7	6,8	5,4	9,0	7,5	6,1
44,0	8,5	10,2	7,2	6,0	4,9	9,8	7,9	6,4	5,1	9,1	8,3	6,5	5,2	8,3	7,2	5,8
46,0	8,4	10,2	7,2	6,0	4,9	9,8	7,9	6,4	5,1	9,1	8,3	6,5	5,2	8,3	7,2	5,8
48,0	8,4	8,4	7,0	5,5	4,4	9,0	6,7	5,2	4,4	9,0	6,7	5,2	4,3	7,9	6,3	4,8
50,0	8,7	8,7	7,3	5,9	4,6	8,4	6,4	5,0	4,2	8,7	6,4	5,0	4,2	7,5	6,0	4,7
52,0	10,7	8,5	7,1	5,7	4,4	7,8	6,1	4,8	4,1	8,4	6,2	4,8	4,0	7,1	5,8	4,5
54,0	10,2	8,4	7,0	5,5	4,3	7,4	5,8	4,5	3,8	8,2	6,0	4,7	3,9	6,8	5,6	4,4
56,0	8,4	8,4	7,0	5,5	4,4	9,0	6,7	5,2	4,4	9,0	6,7	5,2	4,3	7,9	6,3	4,8
58,0	8,7	8,7	7,3	5,9	4,6	8,4	6,4	5,0	4,2	8,7	6,4	5,0	4,2	7,5	6,0	4,7
60,0	10,7	8,5	7,1	5,7	4,4	7,8	6,1	4,8	4,1	8,4	6,2	4,8	4,0	7,1	5,8	4,5
62,0	10,2	8,4	7,0	5,5	4,3	7,4	5,8	4,5	3,8	8,2	6,0	4,7	3,9	6,8	5,6	4,4
64,0	8,4	8,4	7,0	5,5	4,4	9,0	6,7	5,2	4,4	9,0	6,7	5,2	4,3	7,9	6,3	4,8
66,0	8,7	8,7	7,3	5,9	4,6	8,4	6,4	5,0	4,2	8,7	6,4	5,0	4,2	7,5	6,0	4,7
68,0	10,7	8,5	7,1	5,7	4,4	7,8	6,1	4,8	4,1	8,4	6,2	4,8	4,0	7,1	5,8	4,5
70,0	10,2	8,4	7,0	5,5	4,3	7,4	5,8	4,5	3,8	8,2	6,0	4,7	3,9	6,8	5,6	4,4
72,0	8,4	8,4	7,0	5,5	4,4	9,0	6,7	5,2	4,4	9,0	6,7	5,2	4,3	7,9	6,3	4,8
74,0	8,7	8,7	7,3	5,9	4,6	8,4	6,4	5,0	4,2	8,7	6,4	5,0	4,2	7,5	6,0	4,7
76,0	10,7	8,5	7,1	5,7	4,4	7,8	6,1	4,8	4,1	8,4	6,2	4,8	4,0	7,1	5,8	4,5
78,0	10,2	8,4	7,0	5,5	4,3	7,4	5,8	4,5	3,8	8,2	6,0	4,7	3,9	6,8	5,6	4,4
80,0	8,4	8,4	7,0	5,5	4,4	9,0	6,7	5,2	4,4	9,0	6,7	5,2	4,3	7,9	6,3	4,8
Strangzahl /5 parts reeving	2	2	2	1	2	2	2	1	2	2	1	1	2	2	1	1
Strangzahl /25 parts reeving	2	2	1	1	2	1	1	1	2	1	1	1	2	1	1	1



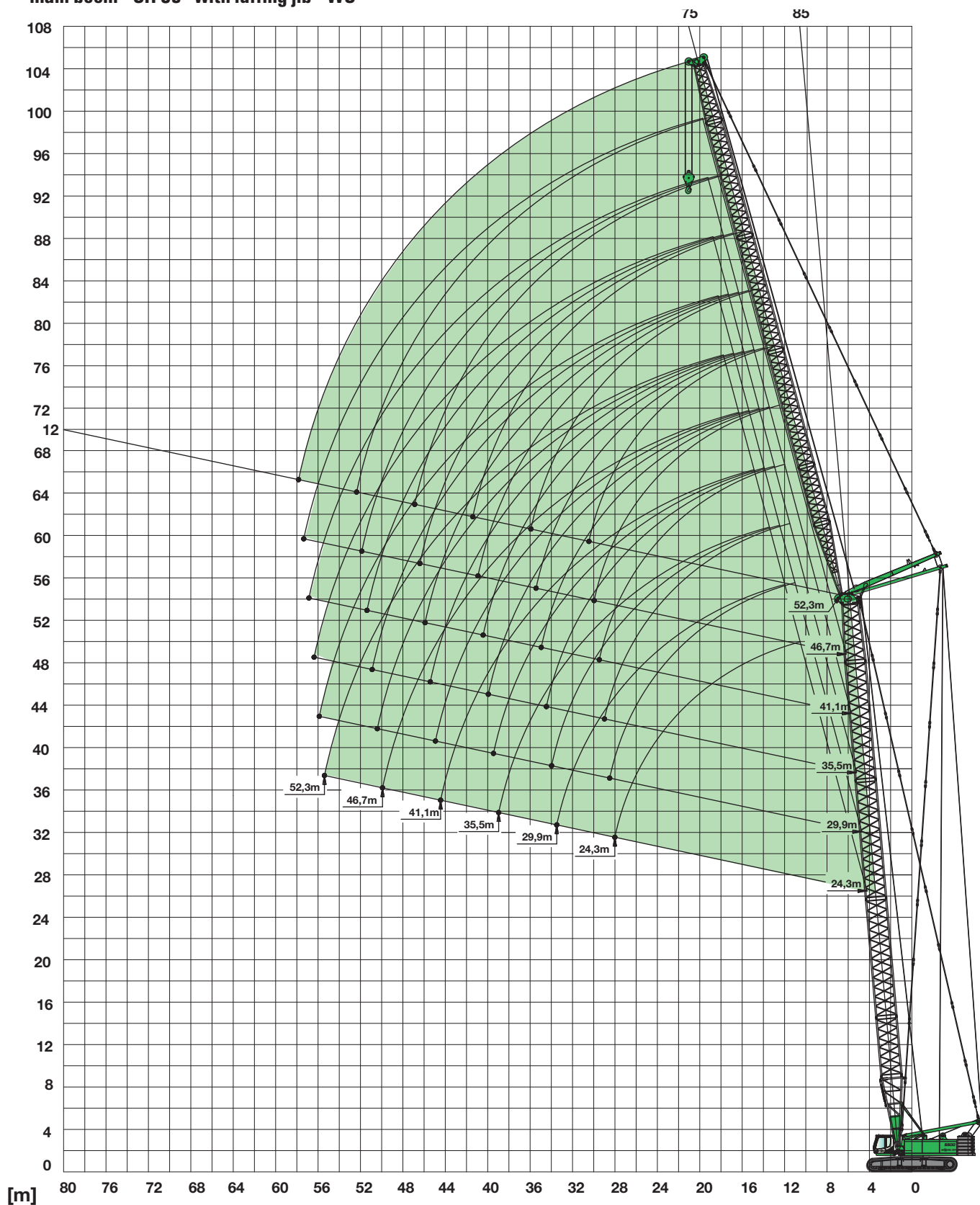


## Kranausrüstung / Crane Equipment

## D-Serie

Hauptausleger - SH 85° mit wippbarem Spitzenausleger - WS

main boom - SH 85° with luffing jib - WS



Auslegerzusammenbau siehe Seite 23

boom configuration see page 23



# SENEBOGEN®

# 5500

### Kran-Traglasten SHWS / crane load chart SHWS

**WS: 13,1 - 52,3 m****Hauptauslegerwinkel  
main boom angle** 85°  
85°**DIN  
ISO****60 t****SH: 24,3 - 35,5 m****Unterwagenballast  
carbody counterweight** 26 t

Ausladung Radius[m]	Hauptauslegerlänge / main boom length [m]																							
	24,3									29,9						35,5								
	Spitzenauslegerlänge / luffing jib length [m]																							
	13,1*	18,7*	24,3	29,9	35,5	41,1	46,7	52,3	18,7*	24,3	29,9	35,5	41,1	46,7	52,3	18,7*	24,3	29,9	35,5	41,1	46,7	52,3		
8,0	70,0/8,5																							
9,0	68,0	60,0/9,9																						
10,0	64,4	59,7																						
11,0	60,8	56,8	48,0						55,0/10,4										45,0/10,9					
12,0	57,2	53,9	46,7						53,5										44,8					
13,0	53,6	51,1	44,8	38,2					51,1	42,3									43,3					
14,0	50,0	48,2	42,8	37,0	30,6				48,7	40,8	34,5								41,7	36,7				
15,0	46,4	45,3	40,9	35,7	30,0				46,2	39,3	33,8								40,2	35,6	30,3			
16,0	42,7	42,4	38,9	34,4	29,2	24,8			43,8	37,8	32,8	28,1							38,7	34,4	29,5	25,5		
17,0	39,3	39,5	36,9	33,1	28,3	24,2	20,3		41,4	36,2	31,7	27,4	23,0						37,1	33,3	28,7	25,0		
18,0	38,6/17,2	36,6	35,0	31,8	27,5	23,7	20,0		38,9	34,7	30,7	26,7	22,6						35,6	32,1	27,9	24,5	21,1	
19,0		34,1	33,0	30,6	26,7	23,1	19,5	16,9	36,5	33,2	29,7	26,0	22,1	18,9					34,1	31,0	27,2	23,9	20,6	17,5
20,0		31,9	31,1	29,3	25,8	22,5	19,1	16,6	34,0	31,7	28,7	25,3	21,6	18,5	16,0				32,5	29,8	26,4	23,3	20,2	17,2
21,0		29,9	29,1	28,0	25,0	21,9	18,7	16,2	31,8	30,2	27,7	24,5	21,1	18,1	15,7	31,0	28,7	25,6	22,7	19,8	16,9	14,9		
22,0		28,1	27,4	26,7	24,2	21,3	18,3	15,9	29,8	28,7	26,6	23,8	20,6	17,8	15,4	29,4	27,5	24,8	22,1	19,3	16,6	14,6		
23,0		26,9/22,7	25,8	25,4	23,4	20,8	17,9	15,6	28,0	27,2	25,6	23,1	20,1	17,4	15,2	27,9	26,3	24,0	21,5	18,9	16,3	14,4		
24,0			24,4	24,2	22,5	20,2	17,5	15,3	26,4	25,7	24,6	22,4	19,6	17,0	14,9	26,3	25,2	23,2	20,9	18,5	15,9	14,1		
25,0			23,1	22,9	21,7	19,6	17,1	15,0	26,1/23,2	24,3	23,6	21,7	19,1	16,7	14,6	25,3/23,7	24,0	22,4	20,4	18,0	15,6	13,8		
26,0			21,9	21,7	20,9	19,0	16,7	14,7	23,0	22,6	21,0	18,6	16,3	14,3					22,9	21,6	19,8	17,6	15,3	13,6
27,0			20,8	20,6	20,0	18,4	16,3	14,3	21,8	21,5	20,2	18,1	15,9	14,0					21,7	20,8	19,2	17,2	15,0	13,3
28,0			19,8	19,6	19,2	17,9	15,9	14,0	20,8	20,5	19,5	17,6	15,6	13,7					20,6	20,0	18,6	16,7	14,6	13,0
29,0			18,7	18,4	17,3	15,4	13,7		19,7	19,5	18,8	17,1	15,2	13,4					19,6	19,2	18,0	16,3	14,3	12,8
30,0			17,8	17,6	16,7	15,0	13,4			18,6	18,1	16,6	14,8	13,1					18,7	18,4	17,4	15,9	14,0	12,5
31,0			17,0	16,8	16,1	14,6	13,1			17,8	17,4	16,1	14,4	12,8					17,7	17,7	16,9	15,4	13,7	12,3
32,0			16,3	16,0	15,5	14,2	12,8			17,0	16,7	15,6	14,1	12,6					16,9	16,3	15,0	13,4	12,0	
33,0			15,6	15,4	15,0	13,8	12,5			16,2	16,0	15,1	13,7	12,3					16,1	15,7	14,6	13,0	11,7	
34,0				14,7	14,4	13,4	12,1			15,5	15,3	14,6	13,3	12,0					15,4	15,1	14,1	12,7	11,5	
35,0				14,1	13,8	13,0	11,8			14,9	14,6	14,1	13,0	11,7					14,8	14,5	13,7	12,4	11,2	
36,0				13,5	13,2	12,6	11,5			14,0	13,6	12,6	11,4							13,9	13,3	12,1	10,9	
37,0				13,0	12,7	12,2	11,2			13,5	13,1	12,2	11,1							13,4	12,8	11,7	10,7	
38,0				12,5	12,2	11,7	10,9			12,9	12,6	11,9	10,8							12,8	12,4	11,4	10,4	
39,0				12,0	11,7	11,3	10,6			12,4	12,1	11,5	10,5							12,3	12,0	11,1	10,2	
40,0				11,3	10,9	10,2				11,9	11,6	11,1	10,3							11,8	11,5	10,8	9,9	
41,0				10,8	10,5	9,9				11,2	10,8	10,0								11,4	11,1	10,5	9,6	
42,0				10,4	10,1	9,6				10,8	10,4	9,7								10,7	10,4	9,4	9,4	
43,0				10,0	9,7	9,3				10,3	10,0	9,4								10,3	9,8	9,1	9,1	
44,0				9,6	9,4	9,0				10,0	9,7	9,1								9,9	9,5	8,8	8,8	
45,0				9,0	8,7					9,6	9,3	8,8								9,5	9,2	8,6	8,6	
46,0				8,7	8,3					9,2	8,9	8,5								9,1	8,8	8,3	8,3	
47,0				8,3	8,0					8,6	8,2											8,5	8,1	
48,0				8,0	7,7					8,3	7,9											8,2	7,8	
49,0				7,7	7,4					8,0	7,7											7,9	7,5	
50,0				7,4	7,1					7,7	7,4											7,6	7,3	
51,0										7,4	7,1											7,3	7,0	
52,0										6,9												7,0	6,7	
53,0										6,6													6,5	
54,0										6,4													6,2	
55,0										6,1													6,0	
56,0										5,9													5,8	
57,0																							5,5	
58,0																								
59,0																								
60,0																								
Strangzahl / parts reeving	6	5	5	4	3	3	2	2	5	4	3	3	3	2	2	4	4	3	3	2	2	2	2	

**Notes:**

- The rated loads shown are based on the machine on firm level ground without travelling
- The rated loads shown are in metric tons valid for 360 degrees swing
- Liftcrane capacities are calculated to comply with DIN 15019/2 and ISO 4305 (tipping angle 4 deg.)
- The rated loads shown include the weight of all lifting attachments, such as hook and bucket
- In operation crawler must be extended.
- The users must derate or limit the lifted loads to allow for adverse conditions such as soft or uneven ground, out of level conditions, wind, side loads, pendulum action, jerking or sudden stopping of loads, inexperience of personnel and travelling with a load
- Max. single line pull for crane operation with rope diameter 26 mm - 12.000 kg
- Loads are valid for the SHWS-boom (boom assembly acc.operation manual)
- Lifting chart values apply to optimum boom assembly and rolley head with plastic trolleys
- The lifting capacities above are for reference only. For actual lifting capacities please refer to load chart in operator's manual
- \* For luffing jib length 13,1m and 18,7m a minimum hook weight of 2500 kg and special attachment is required

All informations are subject to be changed without prior notice.





# SENEBOGEN®

# 5500

### Kran-Traglasten SHWS / crane load chart SHWS

**WS: 24,3 - 52,3 m****Hauptauslegerwinkel  
main boom angle** 85°**DIN  
ISO****60 t****SH: 41,1 - 52,3 m****Unterwagenballast  
carbody counterweight** 26 t

Ausladung Radius[m]	Hauptauslegerlänge / main boom length [m]																	
	41,1						46,7						52,3					
	Spitzenauslegerlänge / luffing jib length [m]																	
	24,3	29,9	35,5	41,1	46,7	52,3	24,3	29,9	35,5	41,1	46,7	52,3	24,3	29,9	35,5	41,1	46,7	52,3
8,0																		
9,0																		
10,0																		
11,0																		
12,0																		
13,0	32,8																	
14,0	31,9	27,5					28,5						24,9					
15,0	31,1	27,0					27,8	24,1					24,4	21,2				
16,0	30,2	26,4	23,1				27,2	23,6	20,6				23,9	20,9				
17,0	29,3	25,7	22,6	19,5			26,5	23,1	20,2				23,5	20,5	17,9			
18,0	28,4	25,1	22,1	19,2			25,8	22,5	19,8	17,4			23,0	20,1	17,6	15,5		
19,0	27,5	24,4	21,6	18,8	15,9		25,1	22,0	19,4	17,1	14,5		22,5	19,8	17,3	15,2		
20,0	26,6	23,8	21,1	18,4	15,6	14,0	24,4	21,5	19,0	16,8	14,3		22,0	19,4	17,0	15,0	12,5	
21,0	25,7	23,1	20,6	18,1	15,3	13,8	23,7	21,0	18,6	16,4	14,0	12,3	21,6	19,0	16,7	14,7	12,3	10,5
22,0	24,8	22,5	20,1	17,7	15,1	13,5	23,1	20,5	18,2	16,1	13,8	12,1	21,1	18,6	16,4	14,5	12,1	10,4
23,0	23,9	21,8	19,6	17,3	14,8	13,3	22,4	20,0	17,8	15,8	13,6	11,9	20,6	18,2	16,1	14,2	12,0	10,2
24,0	23,0	21,2	19,1	16,9	14,5	13,1	21,7	19,5	17,4	15,5	13,3	11,7	20,1	17,8	15,8	14,0	11,8	10,0
25,0	22,2	20,5	18,6	16,6	14,2	12,8	21,0	19,0	17,0	15,2	13,1	11,5	19,6	17,5	15,5	13,7	11,6	9,9
26,0	21,3	19,9	18,1	16,2	13,9	12,6	20,3	18,5	16,7	14,9	12,8	11,3	19,2	17,1	15,2	13,5	11,4	9,7
27,0	20,4	19,2	17,6	15,8	13,7	12,3	19,6	18,0	16,3	14,6	12,6	11,1	18,7	16,7	14,8	13,2	11,2	9,6
28,0	19,5	18,6	17,1	15,4	13,4	12,1	18,9	17,5	15,9	14,3	12,4	10,9	18,2	16,3	14,5	13,0	11,0	9,4
29,0	18,6	17,9	16,7	15,1	13,1	11,9	18,3	17,0	15,5	13,9	12,1	10,7	17,7	15,9	14,2	12,7	10,8	9,3
30,0		17,3	16,2	14,7	12,8	11,6	17,6	16,4	15,1	13,6	11,9	10,5	17,3	15,5	13,9	12,5	10,6	9,1
31,0		16,6	15,7	14,3	12,5	11,4	15,9	14,7	13,3	11,6	10,3		15,2	13,6	12,2	10,4	9,0	
32,0		16,0	15,2	13,9	12,3	11,2	15,4	14,3	13,0	11,4	10,1		14,8	13,3	12,0	10,3	8,8	
33,0		15,3	14,7	13,5	12,0	10,9	14,9	13,9	12,7	11,2	9,9		14,4	13,0	11,7	10,1	8,7	
34,0		14,7	14,2	13,2	11,7	10,7	14,4	13,5	12,4	10,9	9,7		14,0	12,7	11,5	9,9	8,5	
35,0		14,1	13,7	12,8	11,4	10,4	13,9	13,1	12,1	10,7	9,5		13,6	12,4	11,2	9,7	8,4	
36,0			13,2	12,4	11,1	10,2		12,7	11,7	10,4	9,3		13,2	12,1	11,0	9,5	8,2	
37,0			12,7	12,0	10,9	10,0		12,3	11,4	10,2	9,1			11,8	10,7	9,3	8,1	
38,0			12,2	11,7	10,6	9,7		11,9	11,1	10,0	8,9			11,5	10,5	9,1	7,9	
39,0			11,7	11,3	10,3	9,5		11,5	10,8	9,7	8,7			11,2	10,2	8,9	7,8	
40,0			11,3	10,9	10,0	9,2		11,1	10,5	9,5	8,5			10,9	10,0	8,7	7,6	
41,0				10,5	9,7	9,0			10,2	9,2	8,3			10,6	9,7	8,6	7,5	
42,0				10,2	9,5	8,8			9,9	9,0	8,1				9,5	8,4	7,3	
43,0				9,8	9,2	8,5			9,6	8,8	7,9				9,2	8,2	7,1	
44,0				9,4	8,9	8,3			9,2	8,5	7,7				8,9	8,0	7,0	
45,0				9,1	8,6	8,1			8,9	8,3	7,5				8,7	7,8	6,8	
46,0				8,7	8,4	7,8			8,6	8,0	7,3				8,4	7,6	6,7	
47,0					8,1	7,6				7,8	7,1				8,2	7,4	6,5	
48,0					7,8	7,3				7,6	6,9					7,2	6,4	
49,0					7,5	7,1				7,3	6,7					7,0	6,2	
50,0					7,2	6,9				7,1	6,5					6,9	6,1	
51,0					7,0	6,6				6,8	6,3					6,7	5,9	
52,0						6,4				6,6	6,1					6,5	5,8	
53,0						6,2					5,9						5,6	
54,0						5,9					5,7						5,5	
55,0						5,7					5,5						5,3	
56,0						5,5					5,3						5,2	
57,0						5,2					5,1						5,0	
58,0																	4,9	
59,0																		
60,0																		
Strangzahl / parts reeving	3	3	3	2	2	2	3	3	2	2	2	2	3	2	2	2	2	2

**Anmerkungen:**

- Die angegebenen Traglastwerte gelten für ebenen und festen Stand der Maschine
- Traglastwerte sind in Tonnen angegeben und gelten für 360 Grad.
- Die Traglasten berücksichtigen die Normen DIN 15019/2 und ISO 4305 (Kippwinkel 4°)
- Das Gewicht der Lastaufnahmemittel (Haken, Gehänge) ist von den Traglasten abzuziehen
- Die Traglastwerte gelten für maximale Unterwagenspurbreite.
- Lastwerte müssen begrenzt oder vermindert werden, um ungünstige Bedingungen zu berücksichtigen, wie weichen oder unebenen Boden, schräge Gefälle, Wind, Seitenlasten, schwingende Lasten, Rucken oder plötzliches Stoppen der Ladungen, Unerfahrenheit des Personals, Fahren mit Last
- Zulässiger Seilzug je Strang bei Kranbetrieb ist bei Seildurchmesser 26 mm - 12.000 kg
- Die Traglasten gelten für den SHWS-Ausleger (Auslegerzusammenbau gemäß Bedienungsanleitung)
- Traglastwerte gelten für optimalen Auslegerzusammenbau und Rollenkopf mit Kunststoffseilrollen
- Die angegebenen Traglastwerte sind nur zur Orientierung. Die jeweils gültigen Traglastwerte entnehmen Sie bitte der Bedienungsanleitung
- \* Für die Spitzenauslegerlängen 13,1 m und 18,7 m ist ein Hakengewicht von mindestens 2500 kg sowie eine Sonderabspannung erforderlich

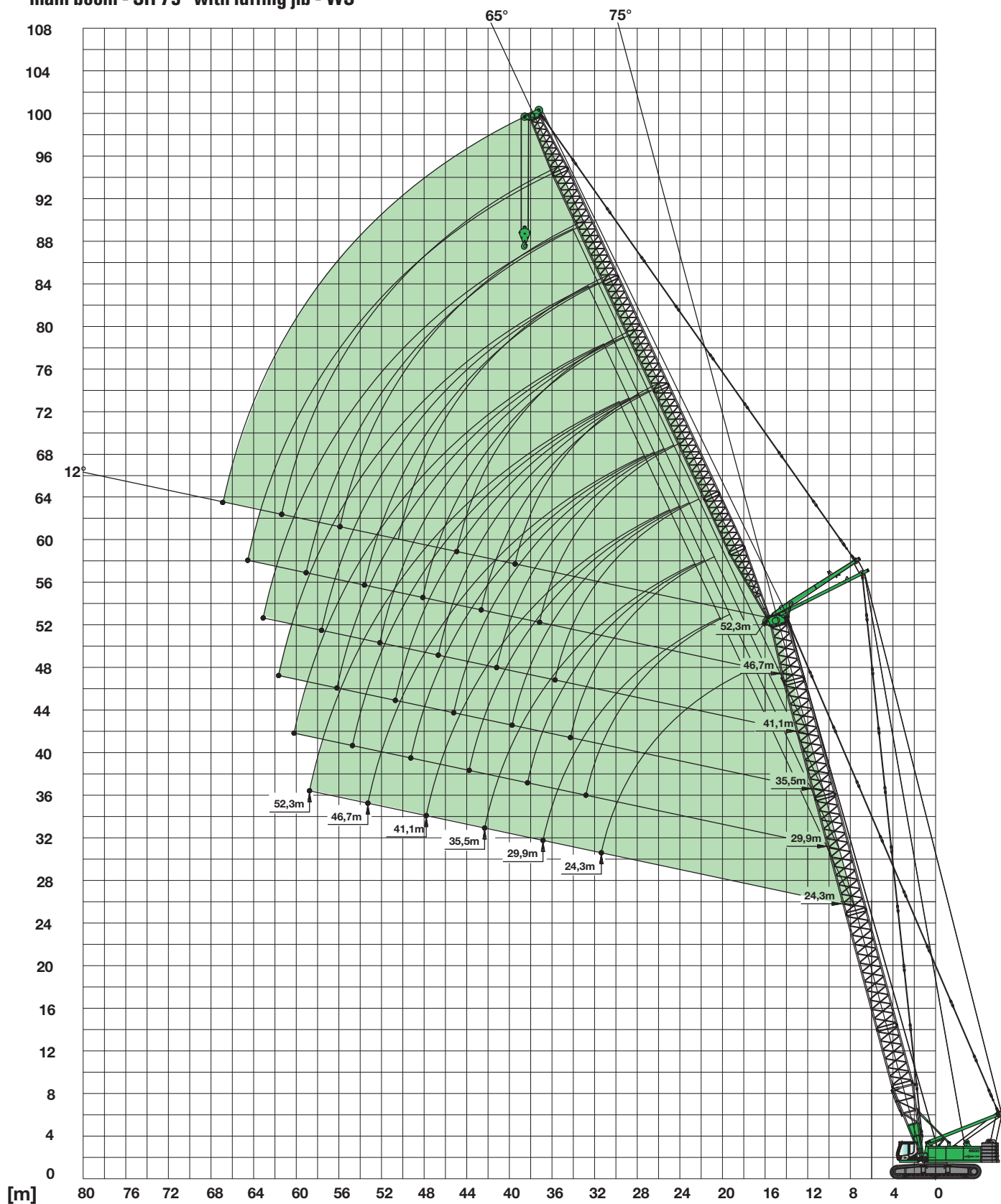
Alle Angaben vorläufig. Änderungen vorbehalten.



## Krausrüstung / Crane Equipment

## D-Serie

Hauptausleger - SH 75° mit wippbarem Spitzenausleger - WS  
main boom - SH 75° with luffing jib - WS

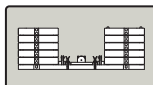


Auslegerzusammenbau siehe Seite 23  
boom configuration see page 23



# SENEBOGEN®

# 5500

**Kran-Traglasten SHWS /  
crane load chart SHWS****WS: 13,1 - 52,3 m****Hauptauslegerwinkel  
main boom angle** 75°  
75°**DIN  
ISO****60 t****SH: 24,3 - 35,5 m****Unterwagenballast  
carbody counterweight** 26 t

Ausladung Radius[m]	Hauptauslegerlänge / main boom length [m]																						
	24,3										29,9					35,5							
	Spitzenauslegerlänge / luffing jib length [m]																						
	13,1*	18,7*	24,3	29,9	35,5	41,1	46,7	52,3	18,7*	24,3	29,9	35,5	41,1	46,7	52,3	18,7*	24,3	29,9	35,5	41,1	46,7	52,3	
14,0	45,0/14,8																						
15,0	44,1																						
16,0	40,5																						
17,0	37,4	36,0/17,1																					
18,0	34,7	34,2							32,3/18,6														
19,0	32,3	32,1							31,3														
20,0	30,2	30,0	29,1						29,3														
21,0	28,3	28,2	27,2						27,5	26,5													
22,0	27,4/21,4	26,5	25,6	25,2					25,9	24,9													
23,0		25,0	24,1	23,8					24,5	23,5													
24,0		23,7	22,8	22,4					23,1	22,2	21,8												
25,0		22,4	21,6	21,2	20,8				21,9	21,0	20,6												
26,0		21,3	20,5	20,1	19,7				20,8	20,0	19,6	19,1											
27,0		20,3/26,9	19,5	19,1	18,7	18,3			19,8	19,0	18,6	18,2											
28,0			18,5	18,2	17,8	17,4			18,8	18,0	17,7	17,3	16,8										
29,0			17,7	17,3	17,0	16,6	16,2		18,4/28,3	17,2	16,8	16,4	16,0										
30,0			16,9	16,5	16,2	15,8	15,4			16,4	16,1	15,7	15,2										
31,0			16,1	15,8	15,4	15,0	14,6			15,7	15,3	14,9	14,5	14,1									
32,0			15,4	15,1	14,7	14,4	14,0	13,6		15,0	14,7	14,3	13,9	13,4									
33,0				14,5	14,1	13,7	13,3	12,9		14,3	14,0	13,6	13,2	12,8	12,4								
34,0				13,8	13,5	13,1	12,7	12,3			13,4	13,1	12,7	12,3	11,8								
35,0				13,3	12,9	12,6	12,2	11,8			12,9	12,5	12,1	11,7	11,3								
36,0				12,7	12,4	12,0	11,7	11,3			12,4	12,0	11,6	11,2	10,8								
37,0				12,2	11,9	11,5	11,2	10,8			11,9	11,5	11,1	10,7	10,3								
38,0				11,4	11,1	10,7	10,3	9,9			11,4	11,1	10,7	10,3	9,9								
39,0				11,0	10,6	10,3	9,9	9,5			10,9	10,6	10,2	9,8	9,4								
40,0				10,6	10,2	9,8	9,5	9,1				10,2	9,8	9,4	9,0								
41,0				10,2	9,8	9,4	9,1	8,7				9,8	9,4	9,0	8,6								
42,0				9,8	9,4	9,1	8,7	8,3				9,4	9,1	8,7	8,3								
43,0				9,4	9,1	8,7	8,3	7,9				9,1	8,7	8,3	7,9								
44,0					8,7	8,4	8,0	7,6				8,7	8,4	8,0	7,6								
45,0					8,4	8,0	7,7	7,3					8,1	7,7	7,3								
46,0					8,1	7,7	7,4	7,0					7,8	7,4	7,0								
47,0					7,8	7,4	7,1	6,7					7,5	7,1	6,7								
48,0					7,5	7,1	6,8	6,4					7,2	6,8	6,4								
49,0						6,9	6,5	6,1					6,9	6,6	6,2								
50,0						6,6	6,3	5,9					6,6	6,3	5,9								
51,0						6,4	6,0	5,6						6,1	5,7								
52,0						6,1	5,8	5,4						5,8	5,5								
53,0						5,9	5,5	5,1						5,6	5,2								
54,0						5,6	5,3	4,9						5,4	5,0								
55,0							5,1	4,7						5,2	4,8								
56,0							4,9	4,5							4,6								
57,0							4,7	4,3						4,4	4,0								
58,0							4,5	4,1						4,2	3,8								
59,0							4,3	3,9						4,0	3,6								
60,0								3,7							3,9								
61,0															3,7								
62,0																							
63,0																							
64,0																							
65,0																							
66,0																							
67,0																							
68,0																							
69,0																							
70,0																							
Strangzahl / parts reeving	6	5	5	4	3	3	2	2	5	4	3	3	3	2	2	4	4	3	3	2	2	2	2

Tab.-Nr.: 5500R-75/2987/60.0/10.06 SHWS 75

**Anmerkungen:**

- Die angegebenen Traglastwerte gelten für ebenen und festen Stand der Maschine
- Traglastwerte sind in Tonnen angegeben und gelten für 360 Grad.
- Die Traglasten berücksichtigen die Normen DIN 15019/2 und ISO 4305 (Kippwinkel 4°)
- Das Gewicht der Lastaufnahmemittel (Haken, Gehänge) ist von den Traglasten abzuziehen
- Die Traglastwerte gelten für maximale Unterwagenspurbreite.
- Lastwerte müssen begrenzt oder vermindert werden, um ungünstige Bedingungen zu berücksichtigen, wie weichen oder unebenen Boden, schräge Gefälle, Wind, Seitenlasten, schwingende Lasten, Rucken oder plötzliches Stoppen der Ladungen, Unerfahrenheit des Personals, Fahren mit Last
- Zulässiger Seilzug je Strang bei Kranbetrieb ist bei Seildurchmesser 26 mm - 12.000 kg
- Die Traglasten gelten für den SHWS-Ausleger (Auslegerzusammenbau gemäß Bedienungsanleitung)
- Traglastwerte gelten für optimalen Auslegerzusammenbau und Rollenkopf mit Kunststoffseilrollen
- Die angegebenen Traglastwerte sind nur zur Orientierung. Die jeweils gültigen Traglastwerte entnehmen Sie bitte der Bedienungsanleitung
- \* Für die Spitzenauslegerlängen 13,1m und 18,7m ist ein Hakengewicht von mindestens 2500kg sowie eine Sonderabspannung erforderlich

Alle Angaben vorläufig. Änderungen vorbehalten.



# SENEBOGEN®

# 5500

**Kran-Traglasten SHWS /  
crane load chart SHWS****WS: 24,3 - 52,3 m****Hauptauslegerwinkel  
main boom angle** 75°  
75°**DIN  
ISO****60 t****SH: 41,1 - 52,3 m****Unterwagenballast  
carbody counterweight** 26 t

Ausladung Radius[m]	Hauptauslegerlänge / main boom length [m]																	
	41,1						46,7						52,3					
	Spitzenauslegerlänge / luffing jib length [m]																	
	24,3	29,9	35,5	41,1	46,7	52,3	24,3	29,9	35,5	41,1	46,7	52,3	24,3	29,9	35,5	41,1	46,7	52,3
14,0																		
15,0																		
16,0																		
17,0																		
18,0																		
19,0																		
20,0																		
21,0																		
22,0																		
23,0																		
24,0	20,8																	
25,0	19,7																	
26,0	18,7						17,9											
27,0	17,7	17,3					17,0						16,3					
28,0	16,9	16,4					16,2	15,7					15,5					
29,0	16,1	15,7	15,2				15,4	15,0					14,7	14,2				
30,0	15,3	14,9	14,5				14,7	14,3	13,8				14,0	13,6				
31,0	14,7	14,2	13,8	13,3			14,1	13,6	13,1				13,4	12,9				
32,0	14,0	13,6	13,2	12,7			13,4	13,0	12,5				12,8	12,3	11,9			
33,0	13,4	13,0	12,6	12,1			12,9	12,4	12,0	11,5			12,3	11,8	11,3			
34,0	12,8	12,5	12,0	11,6	11,1		12,3	11,9	11,5	11,0			11,7	11,3	10,8	10,3		
35,0	12,3	11,9	11,5	11,1	10,6		11,8	11,4	11,0	10,5	10,0		11,2	10,8	10,3	9,9		
36,0	11,8	11,5	11,0	10,6	10,2	9,7	11,3	10,9	10,5	10,0	9,6		10,8	10,3	9,9	9,4		
37,0		11,0	10,6	10,2	9,7	9,3	10,9	10,5	10,0	9,6	9,1		10,3	9,9	9,5	9,0	8,5	
38,0		10,5	10,1	9,7	9,3	8,8	10,4	10,1	9,6	9,2	8,7	8,3	9,9	9,5	9,1	8,6	8,1	
39,0		10,1	9,7	9,3	8,9	8,4		9,7	9,2	8,8	8,3	7,9	9,5	9,1	8,7	8,2	7,8	7,3
40,0		9,7	9,4	8,9	8,5	8,1		9,3	8,9	8,4	8,0	7,5	8,8	8,3	7,9	7,4	6,9	
41,0		9,4	9,0	8,6	8,1	7,7		8,9	8,5	8,1	7,6	7,2	8,4	8,0	7,5	7,1	6,6	
42,0		9,0	8,6	8,2	7,8	7,4		8,6	8,2	7,8	7,3	6,9	8,1	7,7	7,2	6,8	6,3	
43,0			8,3	7,9	7,5	7,1		8,2	7,9	7,4	7,0	6,6	7,8	7,4	6,9	6,5	6,0	
44,0			8,0	7,6	7,2	6,7			7,6	7,1	6,7	6,3	7,5	7,1	6,6	6,2	5,7	
45,0			7,7	7,3	6,9	6,5			7,3	6,9	6,4	6,0	7,2	6,8	6,4	5,9	5,5	
46,0			7,4	7,0	6,6	6,2			7,0	6,6	6,1	5,7	6,5	6,1	5,7	5,2	4,7	
47,0			7,1	6,7	6,3	5,9			6,7	6,3	5,9	5,5	6,3	5,9	5,4	5,0	4,5	
48,0				6,5	6,1	5,7			6,4	6,1	5,6	5,2	6,0	5,6	5,2	4,7	4,3	
49,0				6,2	5,8	5,4			6,2	5,8	5,4	5,0	5,8	5,4	5,0	4,5	4,1	
50,0				6,0	5,6	5,2				5,6	5,2	4,8	5,5	5,1	4,7	4,3	3,9	
51,0				5,7	5,4	5,0				5,4	5,0	4,5				4,9	4,5	4,1
52,0				5,5	5,1	4,7				5,1	4,8	4,3				4,7	4,3	3,9
53,0				5,3	4,9	4,5				4,9	4,5	4,1				4,5	4,1	3,7
54,0					4,7	4,3				4,7	4,4	3,9				4,3	3,9	3,5
55,0					4,5	4,1					4,2	3,8				4,2	3,8	3,3
56,0					4,3	3,9					4,0	3,6				4,0	3,6	3,2
57,0					4,1	3,8					3,8	3,4					3,4	3,0
58,0					4,0	3,6					3,6	3,2					3,3	2,9
59,0						3,4					3,5	3,1					3,1	2,7
60,0						3,3					3,3	2,9					2,9	2,5
61,0						3,1						2,8					2,8	2,4
62,0						2,9						2,6						2,3
63,0						2,8						2,5						2,1
64,0						2,6						2,3						2,0
65,0												2,2						1,9
66,0																		1,7
67,0																		1,6
68,0																		
69,0																		
70,0																		
Strangzahl / partsreeving	3	3	3	2	2	2	3	3	2	2	2	2	3	2	2	2	2	2

**Notes:**

- The rated loads shown are based on the machine on firm level ground without travelling
- The rated loads shown are in metric tons valid for 360 degrees swing
- Liftcrane capacities are calculated to comply with DIN 15019/2 and ISO 4305 (tipping angle 4 deg.)
- The rated loads shown include the weight of all lifting attachments, such as hook and bucket
- In operation crawler must be extended.
- The users must derate or limit the lifted loads to allow for adverse conditions such as soft or uneven ground, out of level conditions, wind, side loads, pendulum action, jerking or sudden stopping of loads, inexperience of personnel and travelling with a load
- Max. single line pull for crane operation with rope diameter 26 mm - 12.000 kg
- Loads are valid for the SHWS-boom (boom assembly acc.operation manual)
- Lifting chart values apply to optimum boom assembly androlley head with plastic trolleys
- The lifting capacities above are for reference only. For actual lifting capacities please refer to load chart in operator's manual
- \* For luffing jib length 13,1m and 18,7m a minimum hook weight of 2500 kg and special attachment is required

Alle informations are subject to be changed without prior notice.

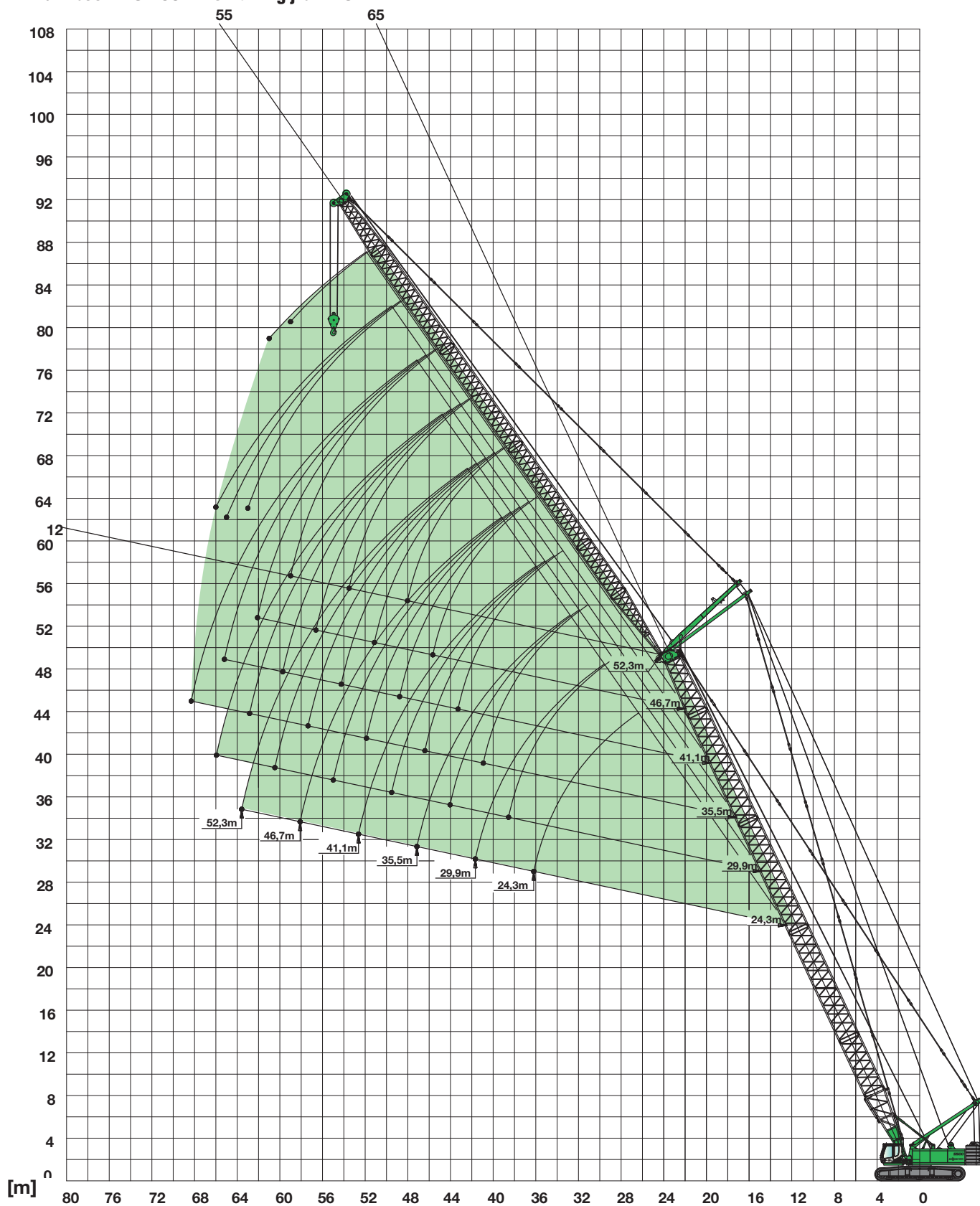


## Kranausrüstung / Crane Equipment

## D-Serie

Hauptausleger - SH 65° mit wippbarem Spitzenausleger - WS

main boom - SH 65° with luffing jib - WS



Auslegerzusammenbau siehe Seite 23

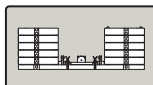
boom configuration see page 23





# SENEBOGEN®

# 5500

**Kran-Traglasten SHWS /  
crane load chart SHWS****WS: 13,1 - 52,3 m****Hauptauslegerwinkel  
main boom angle** 65°**DIN  
ISO****60 t****SH: 24,3 - 35,5 m****Unterwagenballast  
carbody counterweight** 26 t

Ausladung Radius[m]	Hauptauslegerlänge / main boom length [m]																						
	24,3						29,9						35,5										
	Spitzenauslegerlänge / luffing jib length [m]																						
	13,1*	18,7*	24,3	29,9	35,5	41,1	46,7	52,3	18,7*	24,3	29,9	35,5	41,1	46,7	52,3	18,7*	24,3	29,9	35,5	41,1	46,7	52,3	
20,0	27,4/20,6																						
21,0	26,8																						
22,0	25,2																						
23,0	23,8	2,4/23,8																					
24,0	22,5	22,2																					
25,0	21,2	21,0																					
26,0	20,7/25,4	20,0							18,8/26,2														
27,0		19,0	18,1						18,1														
28,0		18,1	17,2						17,2								15,9/28,6						
29,0		17,2	16,4						16,5								15,5						
30,0		16,5	15,7						15,7	14,9							14,8						
31,0		15,7/30,9	15,0	14,6					15,0	14,2							14,2						
32,0			14,3	13,9					14,4	13,6							13,6	12,7					
33,0			13,7	13,3					13,7	13,0	12,5						13,0	12,2					
34,0			13,1	12,8	12,3				13,5/33,2	12,4	12,0						12,5	11,7					
35,0			12,6	12,2	11,8					11,9	11,5						11,9	11,2	10,7				
36,0			12,1	11,7	11,3					11,4	11,0	10,6					11,6/35,6	10,7	10,3				
37,0				11,3	10,9	10,4				11,0	10,6	10,1					10,3	9,8					
38,0				10,8	10,4	10,0				10,5	10,2	9,7					9,9	9,4					
39,0				10,4	10,0	9,6					9,7	9,3					9,5	9,1	8,6				
40,0				10,0	9,6	9,2	8,8				9,4	8,9	8,5				9,1	8,7	8,2				
41,0				9,6	9,2	8,8	8,4				9,0	8,6	8,2				8,7	8,4	7,9				
42,0					8,9	8,5	8,1				8,7	8,3	7,8				8,0	7,6	7,1				
43,0					8,5	8,1	7,7				8,3	7,9	7,5	7,1			7,7	7,3	6,8				
44,0					8,2	7,8	7,4	7,0			8,0	7,6	7,2	6,8			7,4	7,0	6,5				
45,0					7,9	7,5	7,1	6,7				7,3	6,9	6,5			7,1	6,7	6,3	5,8			
46,0					7,6	7,2	6,8	6,4				7,1	6,6	6,2	5,8			6,8	6,5	6,0	5,5		
47,0					7,3	6,9	6,5	6,1				6,8	6,4	5,9	5,5				6,2	5,8	5,3		
48,0						6,7	6,3	5,9				6,5	6,1	5,7	5,3				6,0	5,5	5,1	4,6	
49,0						6,4	6,0	5,6				6,3	5,9	5,5	5,0				5,7	5,3	4,8	4,4	
50,0						6,2	5,8	5,4					5,6	5,2	4,8				5,5	5,1	4,6	4,2	
51,0						5,9	5,6	5,2					5,4	5,0	4,6				5,3	4,9	4,4	4,0	
52,0						5,7	5,3	4,9					5,2	4,8	4,4				5,0	4,7	4,2	3,8	
53,0							5,1	4,7					5,0	4,6	4,2					4,5	4,0	3,6	
54,0							4,9	4,5					4,8	4,4	4,0					4,3	3,9	3,4	
55,0							4,7	4,3					4,6	4,2	3,8					4,1	3,7	3,2	
56,0							4,5	4,1					4,4	4,0	3,6					3,9	3,5	3,1	
57,0							4,3	3,9					4,2	3,8	3,4					3,7	3,3	2,9	
58,0							4,1	3,8					4,0	3,6	3,2					3,5	3,1	2,7	
59,0								3,6					3,8	3,4	3,0					3,3	2,9	2,5	
60,0								3,4					3,6	3,2	2,8					3,1	2,7	2,3	
61,0								3,3					3,4	3,0	2,6					3,0	2,6	2,2	
62,0								3,1					3,2	2,8	2,4					2,8	2,4	2,0	
63,0								3,0					3,1	2,7	2,3					2,7	2,3	1,9	
64,0													3,0	2,6	2,2					2,6	2,2	1,8	
65,0													2,9	2,5	2,1					2,5	2,1	1,7	
66,0													2,8	2,4	2,0					2,4	2,0	1,6	
67,0													2,7	2,3	1,9					2,3	1,9	1,5	
68,0													2,6	2,2	1,8					2,2	1,8	1,4	
69,0													2,5	2,1	1,7					2,1	1,7	1,3	
70,0													2,4	2,0	1,6					2,0	1,6	1,2	
Strangzahl parts reeving	6	5	5	4	3	3	2	2	5	4	3	3	3	2	2	4	4	3	3	2	2	2	

**Anmerkungen:**

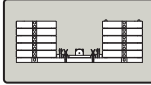
- Die angegebenen Traglastwerte gelten für ebenen und festen Stand der Maschine
- Traglastwerte sind in Tonnen angegeben und gelten für 360 Grad.
- Die Traglasten berücksichtigen die Normen DIN 15019/2 und ISO 4305 (Kippwinkel 4°)
- Das Gewicht der Lastaufnahmemittel (Haken, Gehänge) ist von den Traglasten abzuziehen
- Die Traglastwerte gelten für maximale Unterwagenspurbreite.
- Lastwerte müssen begrenzt oder vermindert werden, um ungünstige Bedingungen zu berücksichtigen, wie weichen oder unebenen Boden, schräge Gefälle, Wind, Seitenlasten, schwingende Lasten, Rucken oder plötzliches Stoppen der Ladungen, Unerfahrenheit des Personals, Fahren mit Last
- Zulässiger Seilzug je Strang bei Kranbetrieb ist bei Seildurchmesser 26 mm - 12.000 kg
- Die Traglasten gelten für den SHWS-Ausleger (Auslegerzusammenbau gemäß Bedienungsanleitung)
- Traglastwerte gelten für optimalen Auslegerzusammenbau und Rollenkopf mit Kunststoffseilrollen
- Die angegebenen Traglastwerte sind nur zur Orientierung. Die jeweils gültigen Traglastwerte entnehmen Sie bitte der Bedienungsanleitung
- \* Für die Spitzenauslegerlängen 13,1m und 18,7m ist ein Hakengewicht von mindestens 2500kg sowie eine Sonderabspannung erforderlich

Alle Angaben vorläufig. Änderungen vorbehalten.



# SENEBOGEN®

# 5500

**Kran-Traglasten SHWS /  
crane load chart SHWS****WS: 24,3 - 52,3 m****Hauptauslegerwinkel  
main boom angle** 65°  
65°**DIN  
ISO****60 t****SH: 41,1 - 52,3 m****Unterwagenballast  
carbody counterweight** 26 t

Ausladung Radius[m]	Hauptauslegerlänge / main boom length [m]																	
	41,1						46,7						52,3					
	Spitzenauslegerlänge / luffing jib length [m]																	
	24,3	29,9	35,5	41,1	46,7	52,3	24,3	29,9	35,5	41,1	46,7	52,3	24,3	29,9	35,5	41,1	46,7	52,3
20,0																		
21,0																		
22,0																		
23,0																		
24,0																		
25,0																		
26,0																		
27,0																		
28,0																		
29,0																		
30,0																		
31,0																		
32,0																		
33,0																		
34,0																		
35,0	10,3																	
36,0	9,9																	
37,0	9,5						8,6											
38,0	9,1	8,6					8,3											
39,0	8,7	8,3					7,9						7,0					
40,0	8,4	7,9					7,6	7,1					6,7					
41,0	8,1	7,6	7,1				7,3	6,8					6,5					
42,0	7,7	7,3	6,8				7,0	6,5					6,2					
43,0	7,4	7,0	6,5				6,7	6,3	5,8				5,9	5,4				
44,0		6,7	6,3	5,8			6,5	6,0	5,5				5,7	5,2				
45,0		6,5	6,0	5,5			6,2	5,8	5,3				5,5	5,0				
46,0		6,2	5,8	5,3				5,5	5,0				5,2	4,8	4,2			
47,0		6,0	5,5	5,1	4,6			5,3	4,8	4,3			5,0	4,6	4,1			
48,0		5,7	5,3	4,9	4,4			5,1	4,6	4,1			4,8	4,4	3,9			
49,0		5,5	5,1	4,6	4,2			4,9	4,4	3,9				4,2	3,7	3,2		
50,0			4,9	4,4	4,0			4,7	4,2	3,8	3,3			4,0	3,5	3,0		
51,0			4,7	4,2	3,8	3,3		4,5	4,0	3,6	3,1			3,8	3,3	2,8		
52,0			4,5	4,1	3,6	3,1			3,9	3,4	2,9			3,6	3,2	2,7	2,2	
53,0			4,3	3,9	3,4	2,9			3,7	3,2	2,7	2,3		3,5	3,0	2,5	2,0	
54,0			4,1	3,7	3,2	2,8			3,5	3,1	2,6	2,1			2,9	2,4	1,9	
55,0				3,5	3,1	2,6			3,4	2,9	2,4	2,0			2,7	2,2	1,7	1,2
56,0				3,4	2,9	2,5			3,2	2,8	2,3	1,8			2,6	2,1	1,6	
57,0				3,2	2,8	2,3				2,6	2,2	1,7			2,4	2,0	1,5	
58,0				3,0	2,6	2,2				2,5	2,0	1,5			2,3	1,8	1,4	
59,0				2,9	2,5	2,0				2,3	1,9	1,4			2,2	1,7	1,2	
60,0					2,3	1,9				2,2	1,8	1,3				1,6		
61,0					2,2	1,8				2,1	1,6	1,2				1,5		
62,0					2,1	1,6				1,9	1,5					1,4		
63,0					1,9	1,5					1,4					1,3		
64,0					1,8	1,4					1,3							
65,0					1,7	1,3					1,2							
66,0						1,2												
67,0																		
68,0																		
69,0																		
70,0																		
Strangzahl/ parts reeving	3	3	3	2	2	2	3	3	2	2	2	2	3	2	2	2	2	2

**Notes:**

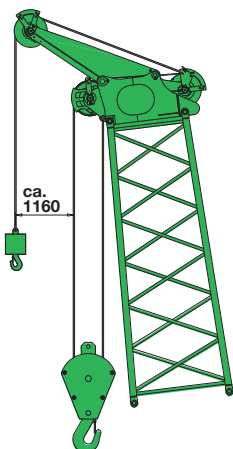
- The rated loads shown are based on the machine on firm level ground without travelling
- The rated loads shown are in metric tons valid for 360 degrees swing
- Liftcrane capacities are calculated to comply with DIN 15019/2 and ISO 4305 (tipping angle 4 deg.)
- The rated loads shown include the weight of all lifting attachments, such as hook and bucket
- In operation crawler must be extended.
- The users must derate or limit the lifted loads to allow for adverse conditions such as soft or uneven ground, out of level conditions, wind, side loads, pendulum action, jerking or sudden stopping of loads, inexperience of personnel and travelling with a load
- Max. single line pull for crane operation with rope diameter 26 mm - 12.000 kg
- Loads are valid for the SHWS-boom (boom assembly acc.operation manual)
- Lifting chart values apply to optimum boom assembly and rolley head with plastic trolleys
- The lifting capacities above are for reference only. For actual lifting capacities please refer to load chart in operator's manual
- \* For luffing jib length 13,1m and 18,7m a minimum hook weight of 2500 kg and special attachment is required

All informations are subject to be changed without prior notice.

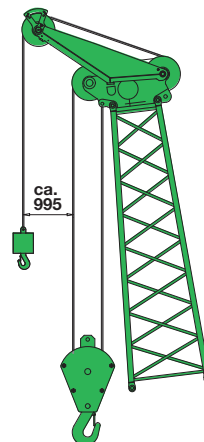


## Zusatzausrüstungen/ Attachments

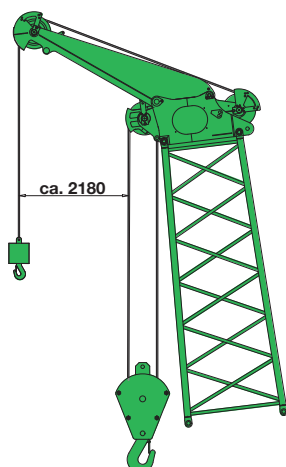
## D-Serie



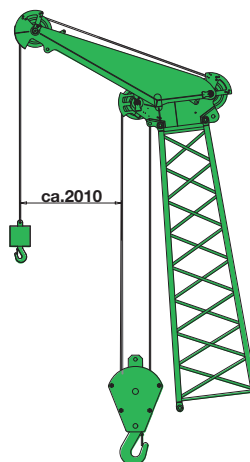
Hauptausleger SH mit Schnabelausleger S12.1 (12 t)  
Main boom SH with Auxiliary jib S12.1 (12 t)



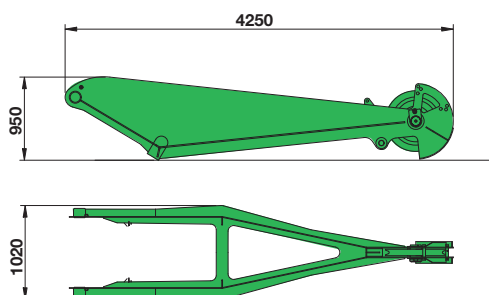
Hauptausleger SHLH mit Schnabelausleger S12.1 (12 t)  
Main boom SHLH with Auxiliary jib S12.1 (12 t)



Hauptausleger SH mit Schnabelausleger S24.1 (24 t)  
Main boom SH with Auxiliary jib S24.1 (24 t)



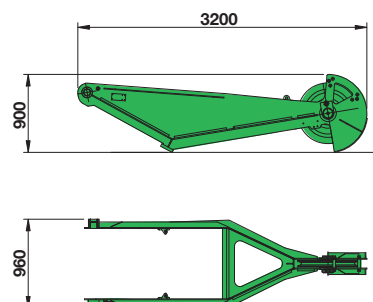
Hauptausleger SHLH mit Schnabelausleger S24.1 (24 t)  
Main boom SHLH with Auxiliary jib S24.1 (24 t)



Schnabelausleger: S24.1  
Auxiliary jib: S24.1

Gewicht: 510 kg  
Weight: 510 kg

Traglast: 24 t  
Capacity: 24 t



Schnabelausleger: S12.1  
Auxiliary jib: S12.1

Gewicht: 370 kg  
Weight: 370 kg

Traglast: 12 t  
Capacity: 12 t

**SENEBOGEN**<sup>®</sup>**5500****Auslegerkonfiguration / boom configuration****D-Serie**

Auslegerkonfiguration - Hauptausleger SH boom configuration - main boom SH												
Auslegerlänge [m] boom length [m]		18,7	24,3	29,9	35,5	41,1	46,7	52,3	57,9	63,5	69,1	74,7
Fußstück SH Typ 2027 lower boom SH type 2027	7,0m	1	1	1	1	1	1	1	1	1	1	1
Zwischenstück SH Typ 2027 boom insert SH type 2027	5,6m	1	2	1	2	1	2	1	2	1	2	1
Zwischenstück SH Typ 2027 boom insert SH type 2027	11,2m			1	1	2	2	3	3	4	4	5
Zwischenstück konisch SH Typ 2027 tapered boom insert SH type 2027	5,6m	1	1	1	1	1	1	1	1	1	1	1
Rollenkopf T150 boom head T150	0,5m	1	1	1	1	1	1	1	1	1	1	1
Schnabelausleger S12.1 auxiliary jib S12.1	12,0t	x	x	x	x	x	x	x	x	x	x	x
Schnabelausleger S24.1 auxiliary jib S24.1	24,0t	x	x	x	x	x	x	x	x	x	x	x

Auslegerkonfiguration - Hauptausleger SHLH boom configuration - main boom SHLH												
Auslegerlänge [m] boom length [m]		29,9	35,5	41,1	46,7	52,3	57,9	63,5	69,1	74,7	80,3	
Fußstück SH Typ 2027 lower boom SH type 2027	7,0m	1	1	1	1	1	1	1	1	1	1	
Zwischenstück SH Typ 2027 boom insert SH type 2027	5,6m	1	2	2	1	1	2	2	1	1	2	
Zwischenstück SH Typ 2027 boom insert SH type 2027	11,2m				1	1	1	1	2	2	2	
Zwischenstück konisch SH Typ 2027 tapered boom insert SH type 2027	5,6m	1	1	1	1	1	1	1	1	1	1	
Zwischenstück LH Typ 1608 boom insert LH type 1608	5,6m	1	1	2	2	1	1	2	2	1	1	
Zwischenstück LH Typ 1608 boom insert LH type 1608	11,2m					1	1	1	1	2	2	
Zwischenstück konisch LH Typ 1608 tapered boom insert LH type 1608	5,6m	1	1	1	1	1	1	1	1	1	1	
Rollenkopf T70 boom head T70	0,5m	1	1	1	1	1	1	1	1	1	1	
Schnabelausleger S12.1 auxiliary jib S12.1	12,0t	x	x	x	x	x	x	x	x	x	x	
Schnabelausleger S24.1 auxiliary jib S24.1	24,0t	x	x	x	x	x	x	x	x	x	x	



Für 160 kN Winde mit 26 mm Seildurchmesser - For 160 kN winch with 26 mm rope diameter

Kapazität capacity	Gewicht weight	Seilstränge und max. Traglast - Nr. of ropes and max. rated load													
		14	13	12	11	10	9	8	7	6	5	4	3	2	1
15 t	450 kg														12.000
40 t - 1 Rolle	900 kg												36.000	24.000	12.000
80 t - 3 Rollen	1350 kg								80.000	72.000	60.000	48.000	36.000	24.000	12.000
120 t- 5 Rollen	1500 kg					120.000	108.000	96.000	84.000	72.000	60.000	48.000	36.000	24.000	12.000
160 t- 7 Rollen	1700 kg	160.000	156.000	144.000	132.000	120.000	108.000	96.000	84.000	72.000	60.000	48.000	36.000	24.000	12.000

**SENEBOGEN**<sup>®</sup>**5500****Auslegerkonfiguration / boom configuration****D-Serie**

Auslegerkonfiguration - Feste Spitze SHLHFS (Hauptausleger SHLH mit fester Spitze FS) boom configuration - fixed jib SHLHFS (main boom SHLH with fixed jib FS)		Hauptausleger main boom					Feste Spitze fixed jib			
Auslegerlänge [m] boom length [m]		35,5	46,7	57,9	69,1	13,1	18,7	24,3	29,9	
Fußstück SH Typ 2027 lower boom SH type 2027	7,0m	1	1	1	1					
Zwischenstück SH Typ 2027 boom insert SH type 2027	5,6m	2	1	2	1					
Zwischenstück SH Typ 2027 boom insert SH type 2027	11,2m		1	1	2					
Zwischenstück konisch SH Typ 2027 tapered boom insert SH type 2027	5,6m	1	1	1	1					
Zwischenstück LH Typ 1608 boom insert LH type 1608	5,6m	1	2	1	2					
Zwischenstück LH Typ 1608 boom insert LH type 1608	11,2m			1	1					
Zwischenstück konisch LH Typ 1608 tapered boom insert LH type 1608	5,6m	1	1	1	1					
Rollenkopf T70 boom head T70	0,5m	1	1	1	1					
Spitzenauslegerfußstück Typ 870 jib lower boom type 870	7,5m					1	1	1	1	
Zwischenstück Typ 870 jib insert type 870	5,6m						1	2	3	
Kopfstück typ 870 jib head type 870	5,6m					1	1	1	1	
Kombinationsmöglichkeiten possible combinations										
Länge feste Spitze [m] length fixed jib [m]		13,1	x	x	x	x				
		18,7	x	x	x	x				
		24,3	x	x	x	x				
		29,9	x	x	x	x				

Auslegerkonfiguration - Wippspitze SHWS (Hauptausleger SH mit wippbarem Spitzenausleger WS) boom configuration - luffing jib SHWS (main boom SH and luffing jib WS)		Hauptausleger main boom						Spitzenausleger luffing jib					
Auslegerlänge [m] boom length [m]		24,3	29,9	35,5	41,1	46,7	52,3	24,3	29,9	35,5	41,1	46,7	52,3
Fußstück SH Typ 2027 lower boom SH type 2027	7,0m	1	1	1	1	1	1						
Zwischenstück SH Typ 2027 boom insert SH type 2027	5,6m	2	1	2	1	2	1						
Zwischenstück SH Typ 2027 boom insert SH type 2027	11,2m		1	1	2	2	3						
Zwischenstück konisch SH Typ 2027 tapered boom insert SH type 2027	5,6m	1	1	1	1	1	1						
Rollenkopf T150 boom head T150	0,5m	1	1	1	1	1	1						
Spitzenauslegerfußstück LH Typ 1608 jib lower boom LH type 1608	7,0m							1	1	1	1	1	1
Zwischenstück LH Typ 1608 boom insert LH type 1608	5,6m							2	1	2	1	2	1
Zwischenstück LH Typ 1608 boom insert LH type 1608	11,2m								1	1	2	2	3
Zwischenstück konisch LH Typ 1608 tapered boom insert LH type 1608	5,6m							1	1	1	1	1	1
Rollenkopf T70 boom head T70	0,5m							1	1	1	1	1	1
Kombinationsmöglichkeiten possible combinations													
Länge Spitzenausleger [m] length luffing jib [m]		24,3	x	x	x	x	x						
		29,9	x	x	x	x	x						
		35,5	x	x	x	x	x						
		41,1	x	x	x	x	x						
		46,7	x	x	x	x	x						
		52,3	x	x	x	x	x						





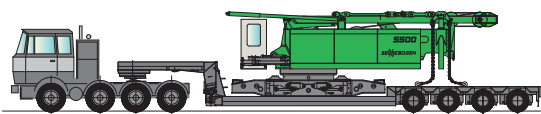
# SENEBOGEN®

# 5500

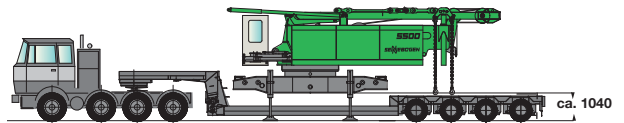
Selbstmontagesystem / self assembly system

D-Serie

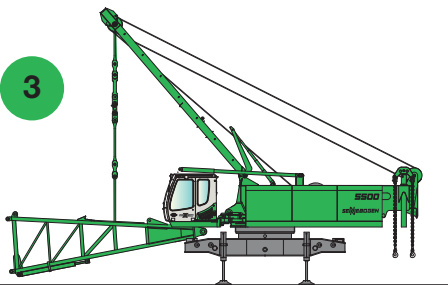
1



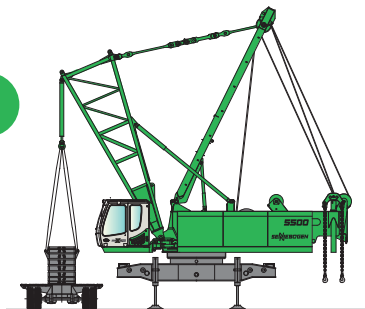
2



3



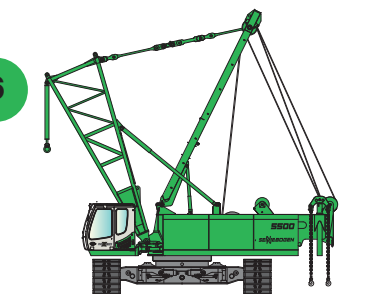
4



5



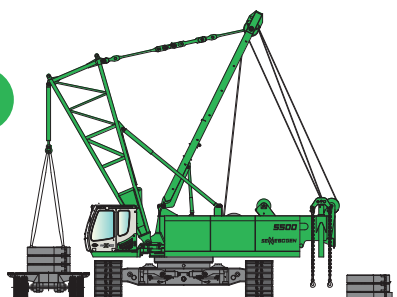
6



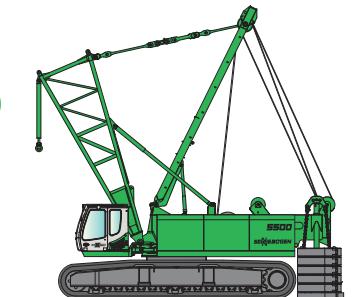
7



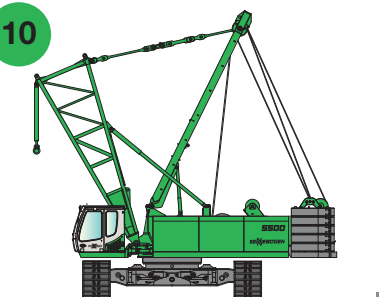
8



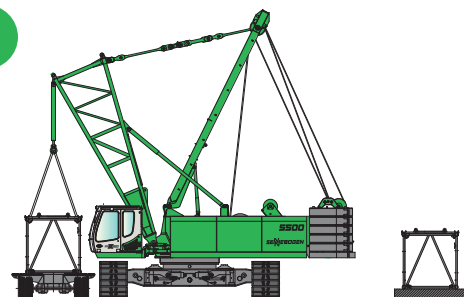
9



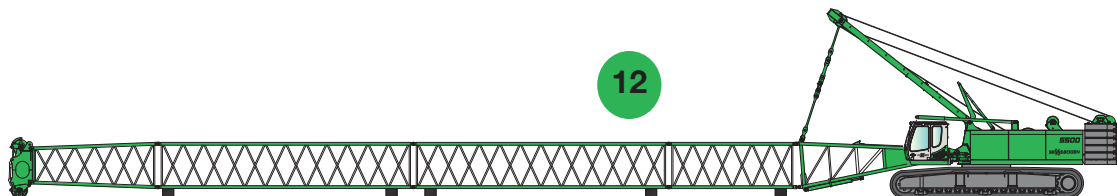
10



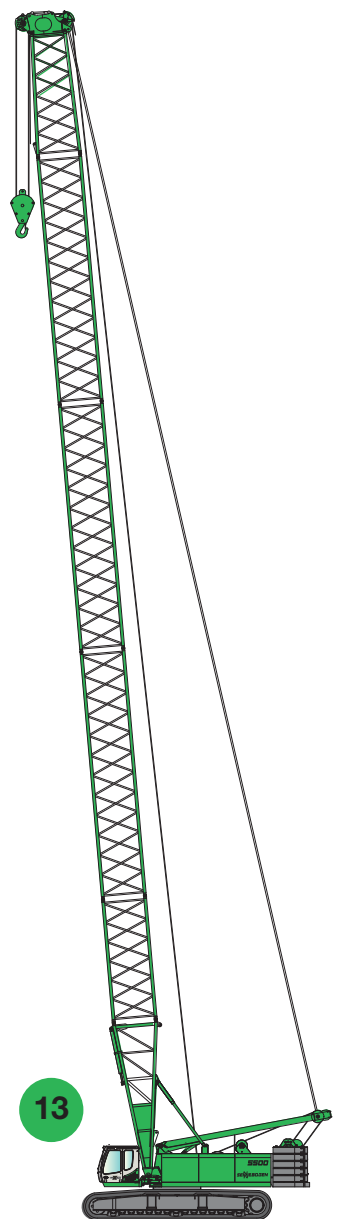
11



12



13



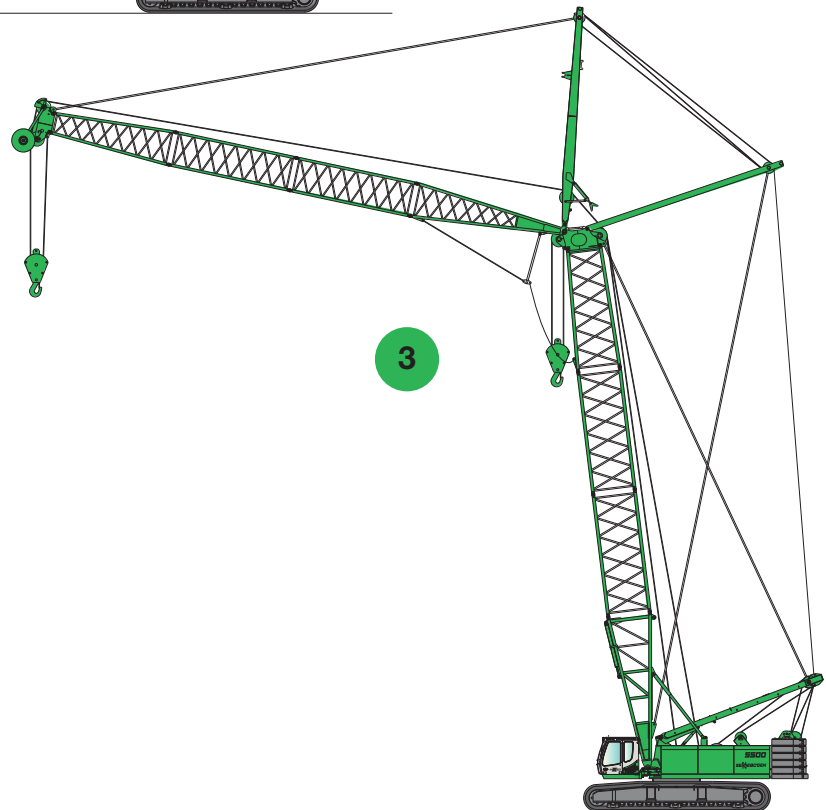
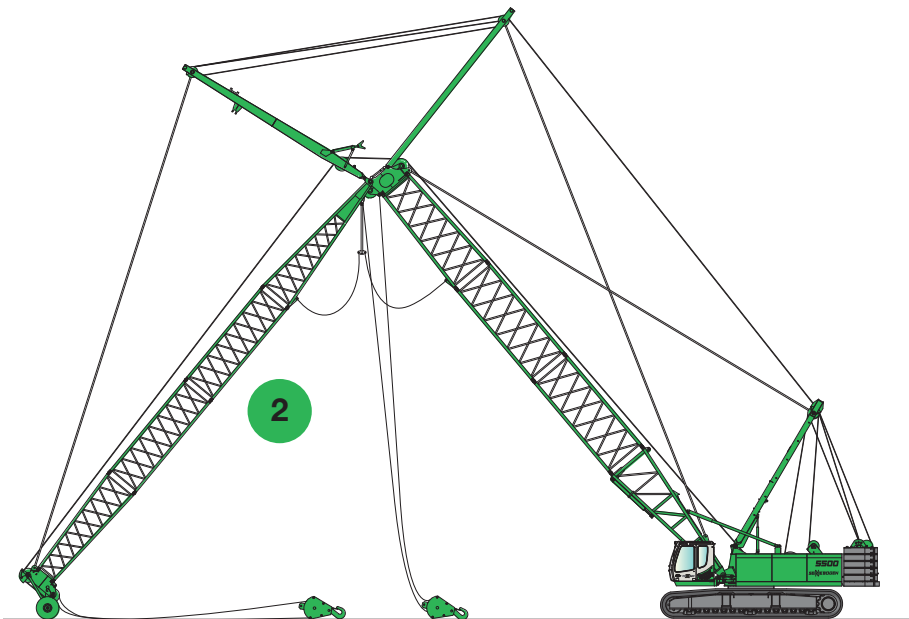
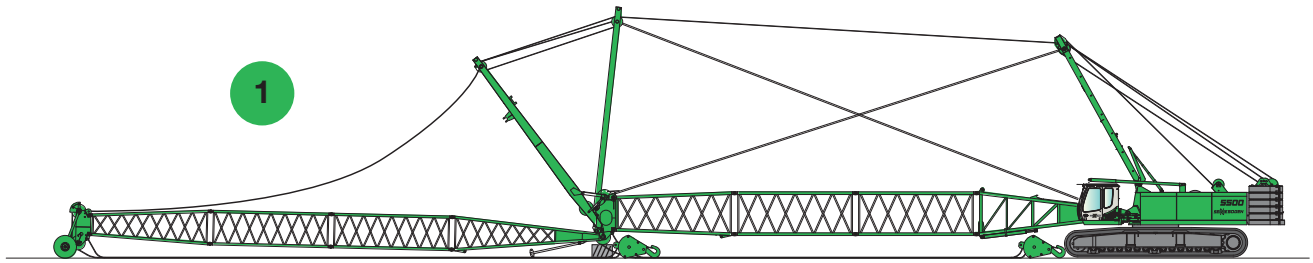


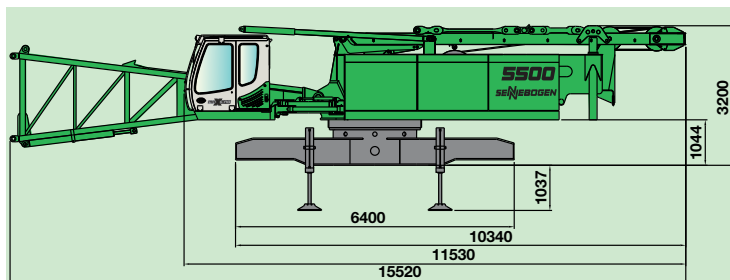
# SENEBOGEN®

# 5500

Aufrichten des Auslegers - SHWS / booming up of - SHWS

D-Serie



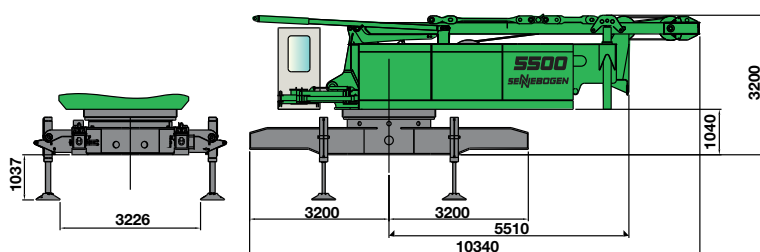
**SENEBOGEN®****5500****Transportmaße und Gewichte / Transport dimensions and weights****D-Serie**

**5500 Grundmaschine mit Star Lifter Unterwagen und mit Fußstück**

*5500 basic machine with star lifter undercarriage with lower boom*

Transportgewicht  
*Transport weight* 40.000 kg

Transportbreite/  
*transport width* 3.200 mm

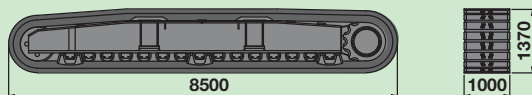


**5500 Grundmaschine mit Star Lifter Unterwagen ohne Fußstück**

*5500 basic machine with star lifter undercarriage without lower boom*

Transportgewicht  
*Transport weight* 36.100 kg

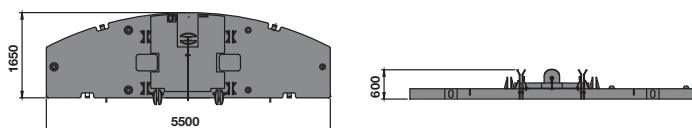
Transportbreite  
*transport width* 3.000 mm



**Raupenlaufwerk 1.000 mm (Flachbodenplatten 1.200 mm)**

*Crawler 1000 mm (flat shoes 1.200 mm)*

Gewicht / *weight* 17.400 kg (2x)  
19.650 kg (2x)



**Ballastgrundplatte**

*Counterweight base plate*

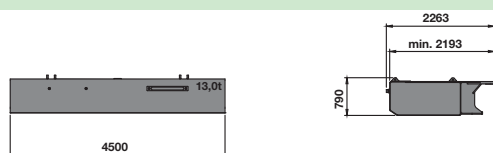
Gewicht / *weight* 13.300 kg (1x)



**Gegengewicht 10 Stück**

*Counterweight 10 pieces*

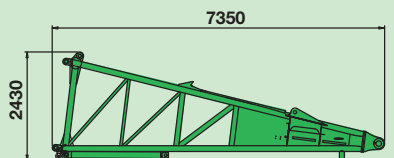
Gewicht / *weight* 4.800 kg (10x)



**Unterwagenballast 2 Stück**

*Carbody counterweight 2 pieces*

Gewicht / *weight* 13.000 kg (2x)



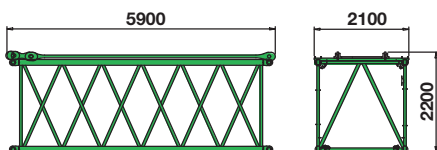
**Auslegerfußstück 7 m Typ SH 2027**

*(inkl. Verstellwinde WS + Seil)*

**Lower boom 7 m type SH 2027**

*(incl. luffing winch WS + rope)*

Gewicht / *weight* 3.900 kg  
Breite / *width* 2.100 mm



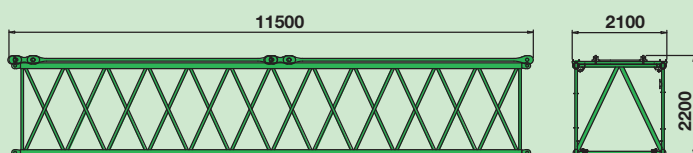
**Auslegerzwischenstück 5,6 m Typ SH 2027**

*(mit SH/SHWS Abspannung)*

**Boom insert 5.6 m type SH 2027**

*(with SH/SHWS pendants)*

Gewicht / *weight* 1.200/1.400 kg



**Auslegerzwischenstück 11,2 m Typ SH 2027**

*(mit SH/SHWS Abspannung)*

**Boom insert 11,2 m type SH 2027**

*(with SH/SHWS pendants)*

Gewicht / *weight* 2.200/2.600 kg

SH

**SENEBOGEN**<sup>®</sup>**5500****Transportmaße und Gewichte / Transport dimensions and weights****D-Serie**

SH

LH

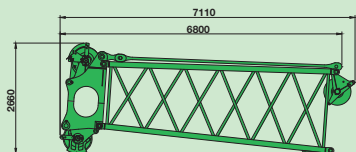
LH

WS

WS

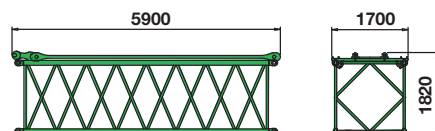
FS

FS



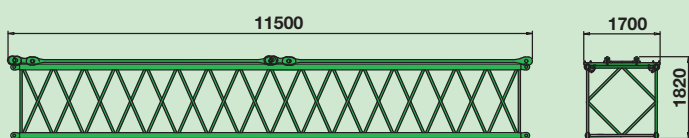
**Auslegerkopfstück 5,6 m Typ SH 2027 mit SH/SHWS Abspannung und Auslegerkopf T150**  
*Upper boom 5.6 m type SH 2027 with SH/SHWS pendants and boom head T150*

Gewicht / weight 2.690/2.940 kg  
 Breite / width 2.100 mm



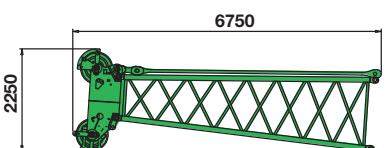
**Auslegerzwischenstück 5,6 m Typ LH 1608 (mit Abspannung)**

*Boom insert 5.6 m type LH 1608 (with pendants)*  
 Gewicht / weight 930 kg



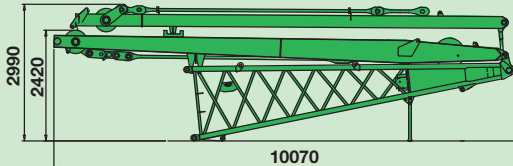
**Auslegerzwischenstück 11,2 m Typ LH 1608 (mit Abspannung)**

*Boom insert 11.2 m type LH 1608 (with pendants)*  
 Gewicht / weight 1.730 kg



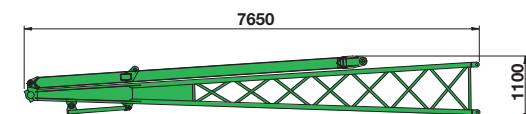
**Auslegerkopfstück 5,6 m Typ LH 1608 mit Abspannung und Auslegerkopf T70**  
*Upper boom 5.6 m type LH 1608 with pendants and boom head T70*

Gewicht / weight 1.500 kg  
 Breite / width 1.700 mm



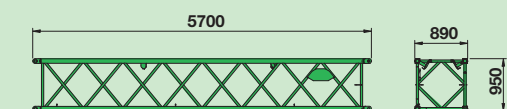
**Auslegerfußstück WS 7 m Typ 1608 (mit zwei Abspannböcken)**

*Lower boom WS 7 m type 1608 (with two A-frames)*  
 Gewicht / weight 5.300 kg  
 Breite / width 1.950 mm



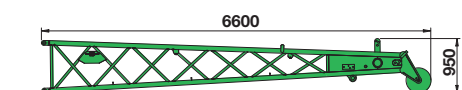
**Auslegerfußstück 7,5 m Typ 870 (mit Abspannbock)**  
*Lower boom 7.5 m type 870 (with A-Frame)*

Gewicht / weight 1.100 kg  
 Breite / width 1.150 mm



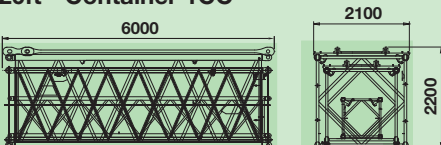
**Auslegerzwischenstück 5,6 m Typ SH 870 (mit Seilen)**  
*Boom insert 5.6 m type SH 870 (with ropes)*

Gewicht / weight 410 kg



**Auslegerkopfstück 5,6 m Typ 870 (mit Seilen)**  
*Upper boom 5.6 m type 870 (with ropes)*

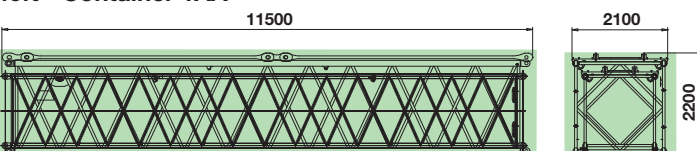
Gewicht / weight 620 kg  
 Breite / width 880 mm

**20ft - Container 1CC**

**Ausleger - Zwischenstück 5,6 m Typ SH 2027 inkl. 5,6 m Typ LH 1608 mit Abspannung SH/SHWS**  
*Boom insert 5.6 m type SH 2027 incl. 5.6 m type LH 1608 with pendants SH/SHWS*

Gewicht / weight 2.130 / 2.580 kg

\* inkl. 5,6 m Zwischenstück Typ 870 2.780 kg\*  
 \* incl. 5.6 m boom insert type 870

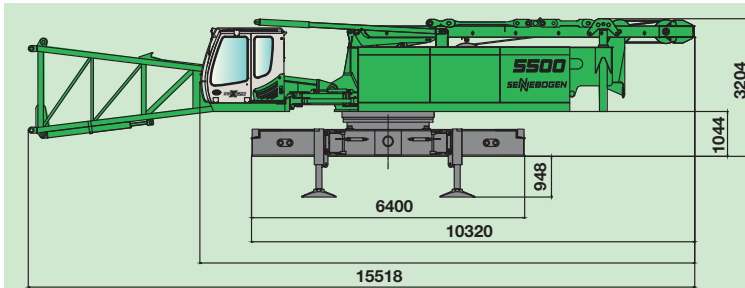
**40ft - Container 1AA**

**Ausleger - Zwischenstück 11,2 m Typ 2027 inkl. 11,2 m Typ LH 1608 mit Abspannung SH/SHWS**  
*Boom insert 11.2 m type SH 2027 incl. 11.2 m type LH 1608 with pendants SH/SHWS*

Gewicht / weight 3.930/4.330 kg

## Transportmaße und Gewichte / Transport dimensions and weights

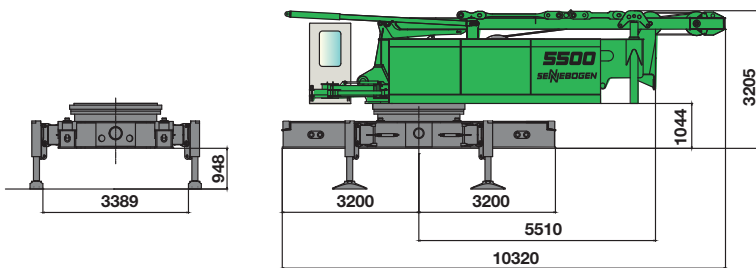
D-Serie



**5500 Grundmaschine mit Star Lifter Tele-Unterwagen und mit Fußstück**  
**5500 basic machine with star lifter tele-undercarriage and with lower boom**

Transportgewicht  
 Transport weight 41.300 kg

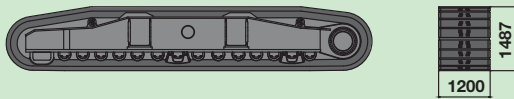
Transportbreite/  
 transport width 3.200 mm



**5500 Grundmaschine mit Star Lifter Unterwagen ohne Fußstück**  
**5500 basic machine with star lifter tele-undercarriage without lower boom**

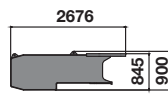
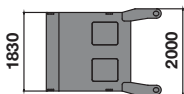
Transportgewicht  
 Transport weight 37.100 kg

Transportbreite  
 transport width 3.000 mm



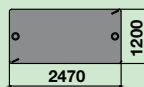
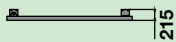
**Raupenlaufwerk 1.000 mm (Flachbodenplatten 1.200 mm)**  
**Crawler 1000 mm (flat shoes 1.200 mm)**

Gewicht / weight 17.800 kg **(2x)**  
 20.050 kg **(2x)**



**Unterwagenballast 2 Stück**  
**Carbody counterweight 2 pieces**

Gewicht / weight 13.000 kg **(2x)**



**Abstützplatte für Star Lifter Tele-Unterwagen**  
**Supporting pad for star lifter tele-undercarriage**

Gewicht / weight 1.900 kg **(2x)**  
 1.900 kg **(2x)**



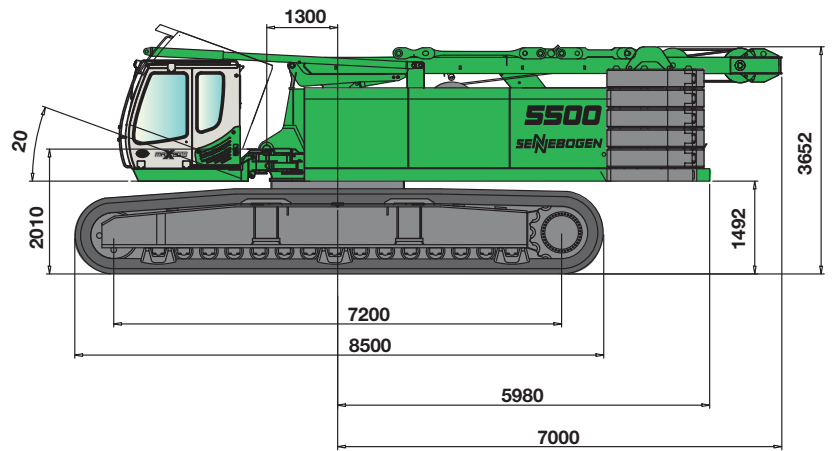
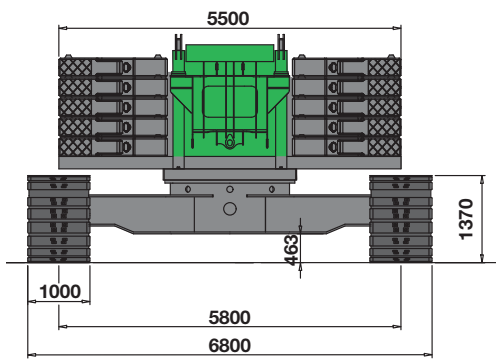
# SENEBOGEN®

# 5500

## Maße Star Lifter Unterwagen / Dimensions star lifter undercarriage

D-Serie

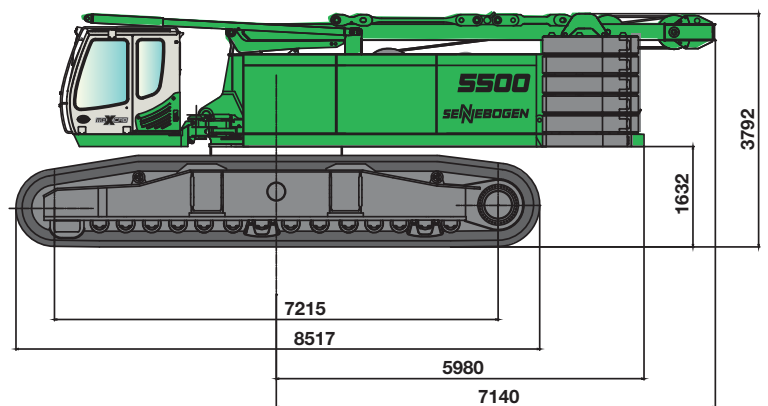
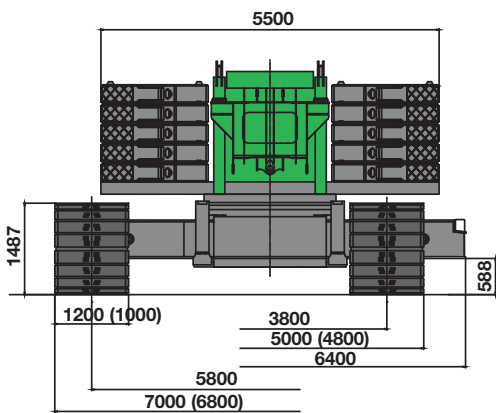
Grundmaschine  
basic machine



## Maße Starlifter Tele-Unterwagen / Dimensions star lifter Tele-Undercarriage

D-Serie

Grundmaschine  
basic machine







**SENEBOGEN<sup>®</sup>**

**5500**

**Notizen / Notes**



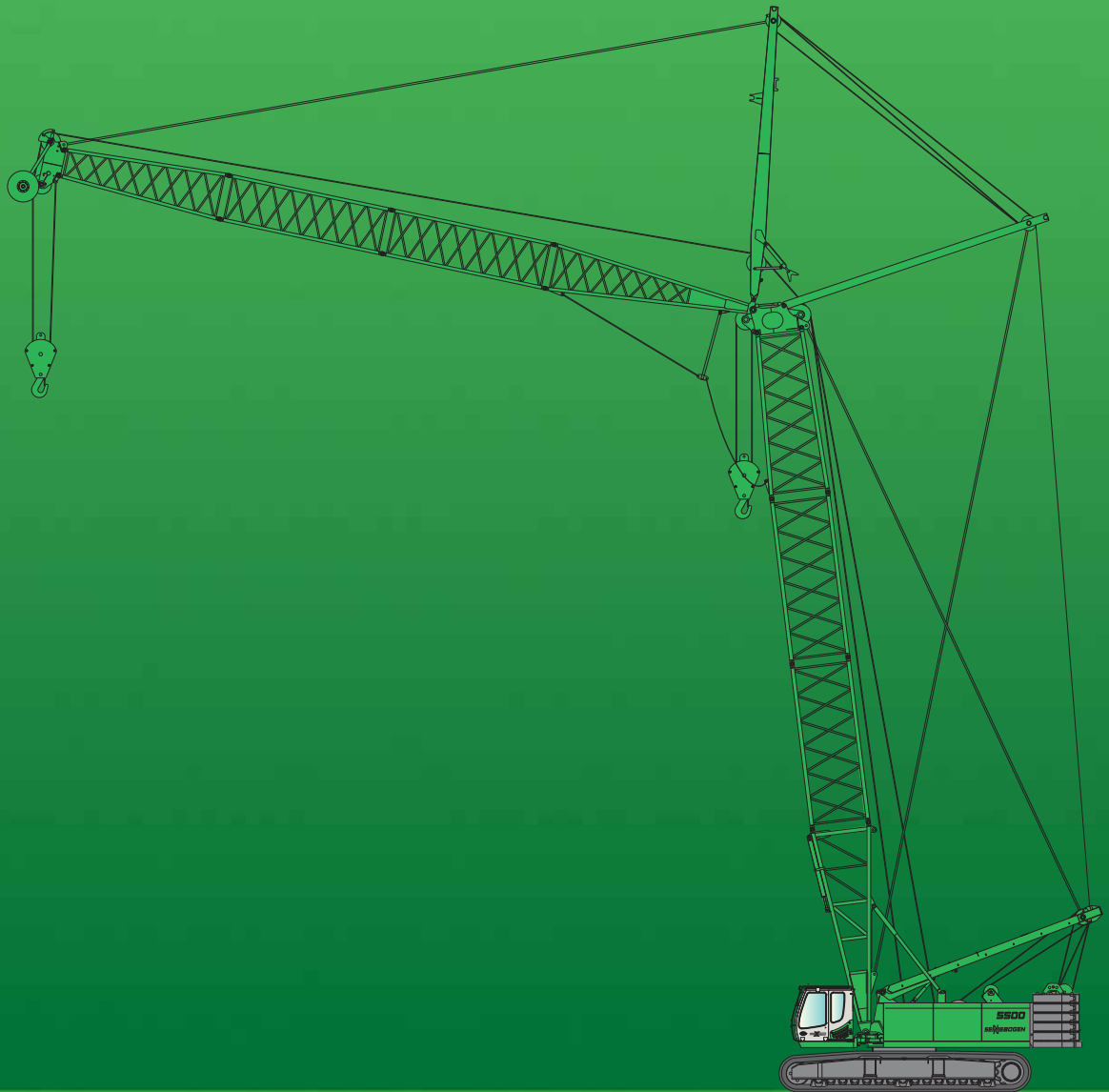
**SENEBOGEN<sup>®</sup>**

**5500**

**Notizen / Notes**



# 5500



Dieser Katalog beschreibt Maschinenmodelle, Ausstattungsumfänge einzelner Modelle und Konfigurationsmöglichkeiten (Serienausstattung und Sonderausstattung) der von der SENNEBOGEN Maschinenfabrik gelieferten Maschinen. Geräteabbildungen können Sonder- und Zusatzausstattungen enthalten. Je nach Land, in das die Maschinen geliefert werden, können Abweichungen von der Ausstattung möglich sein, insbesondere bzgl. der Serien- und Sonderausstattung.

Alle verwendeten Erzeugnisbezeichnungen können Marken der SENNEBOGEN Maschinenfabrik GmbH oder anderer, zuliefernder Unternehmen sein, deren Benutzung durch Dritte für deren Zwecke die Rechte der Inhaber verletzen kann.

Bitte informieren Sie sich bei Ihrem SENNEBOGEN Vertriebspartner vor Ort über die angebotenen Ausstattungsvarianten. Gewünschte Leistungsmerkmale sind nur dann verbindlich, wenn sie bei Vertragsschluss ausdrücklich vereinbart werden. Liefermöglichkeiten und technische Änderungen vorbehalten. Alle Angaben sind ohne Gewähr. Ausstattungsänderungen und Weiterentwicklungen vorbehalten.

© SENNEBOGEN Maschinenfabrik GmbH, Straubing/Deutschland. Nachdruck, auch auszugsweise, nur mit schriftlicher Genehmigung der SENNEBOGEN Maschinenfabrik GmbH, Straubing/Deutschland.

*This catalog describes machine models, the scope of equipment of individual models and configuration possibilities (standard equipment and special equipment) of the machines delivered by SENNEBOGEN Maschinenfabrik. Device illustrations can contain special equipment and supplemental equipment. Depending on the country where the machines are delivered, deviations from the equipment can be possible, particularly relative to the standard equipment and special equipment.*

*All product designations used can be trademarks of SENNEBOGEN Maschinenfabrik GmbH, or trademarks of other companies who are suppliers to SENNEBOGEN Maschinenfabrik GmbH, the use of which by third parties can violate the rights of the trademark owner.*

*Information concerning the equipment variants offered is provided on site by your SENNEBOGEN Sales Partner. Desired performance characteristics are only binding, if they have been expressly agreed when the contract is concluded. Availability and technical specifications are subject to change without notice. All information is provided without guarantee of correctness or completeness. Equipment changes and further developments are subject to change without notice.*

© SENNEBOGEN Maschinenfabrik GmbH, Straubing/Germany. Reproduction, even in part, only with written permission of SENNEBOGEN Maschinenfabrik GmbH, Straubing/Germany.



**SENNEBOGEN**  
**Maschinenfabrik GmbH**  
 Sennebogenstraße 10  
 94315 Straubing, Germany

Tel. +49 9421 540-144/146  
 Fax +49 9421 43 882  
[marketing@sennebogen.de](mailto:marketing@sennebogen.de)